

Salvador: evolução, dinâmica social e problemas atuais

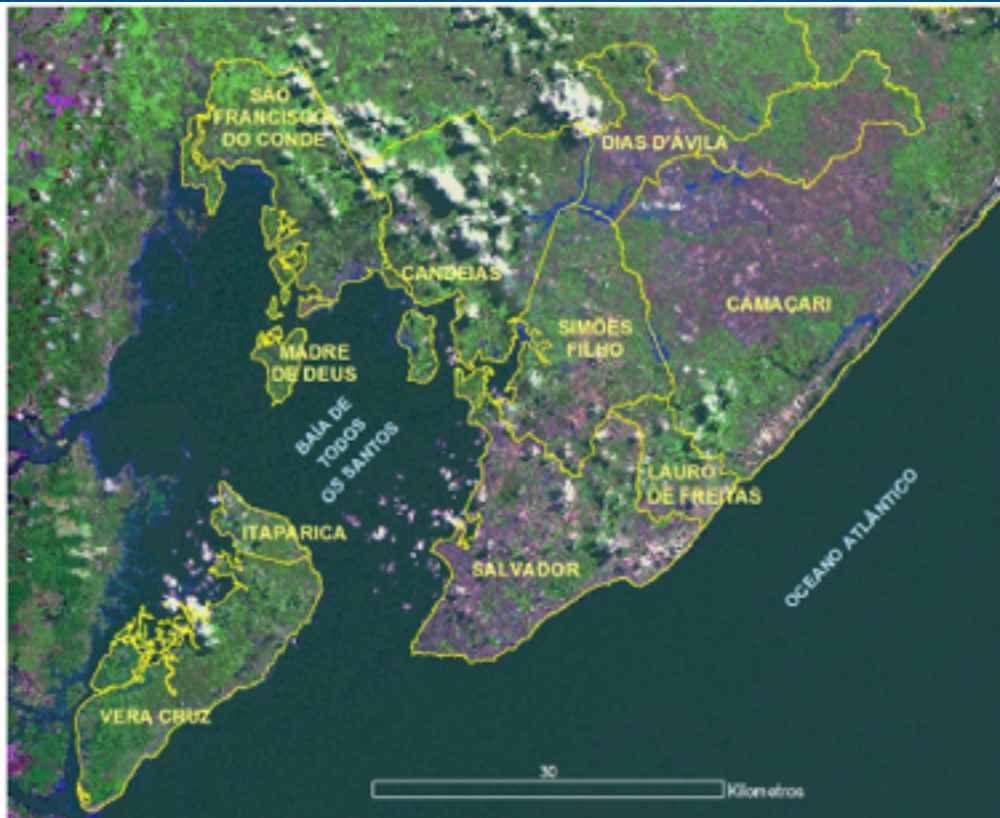
Gilberto Corso Pereira

UFBA - Universidade Federal da Bahia
Federal University of Bahia
Salvador/Brasil
corso@ufba.br

agenda

- Salvador - urbanisation and metropolisation
- Social Geography of Salvador
 - socio-spatial segregation
 - urban development trends
 - 3 cities in one
- Present problems for future Salvador

Salvador

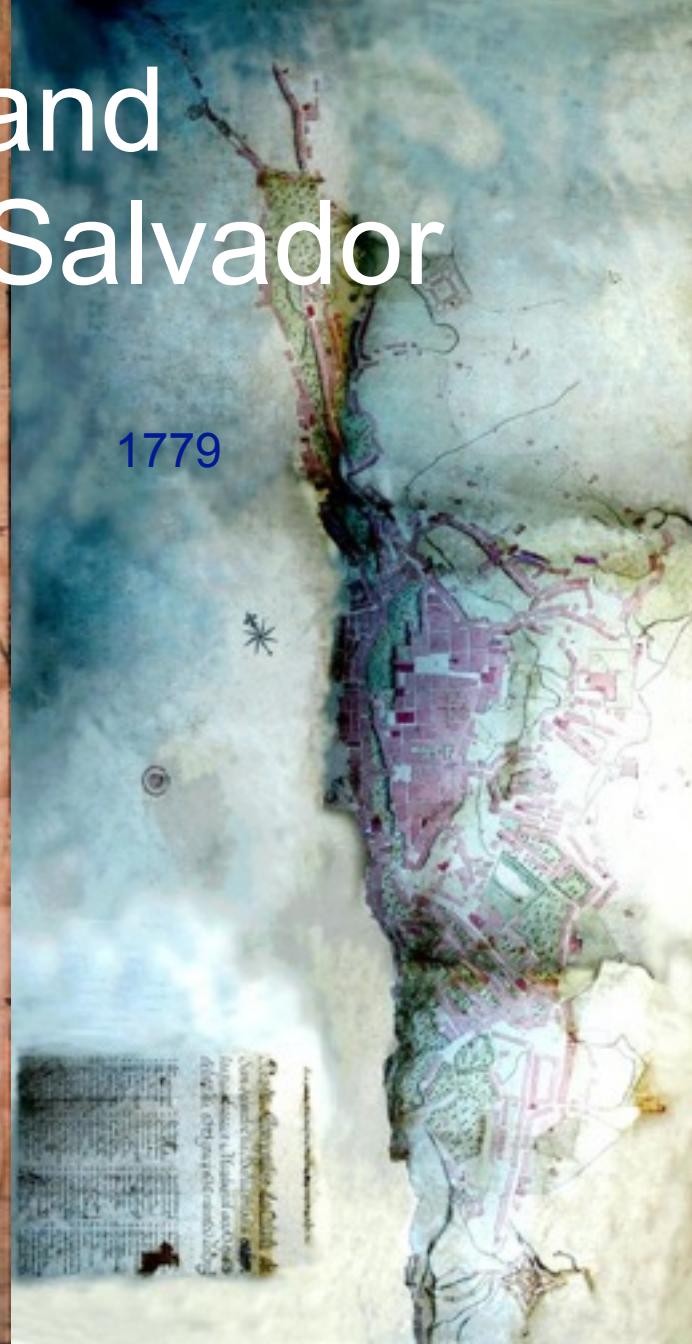


third brazilian city - population

urbanisation and metropolisation of Salvador

- founded by the Portuguese in 1549
- capital of Brazil until 1763
- 1940 - urban growth begins
 - demand for housing
 - pressure on urban structure

urbanisation and metropolisation of Salvador



urbanisation and metropolisation of Salvador

1900



1940



0 2 4 km

urbanisation and metropolisation of Salvador

1940

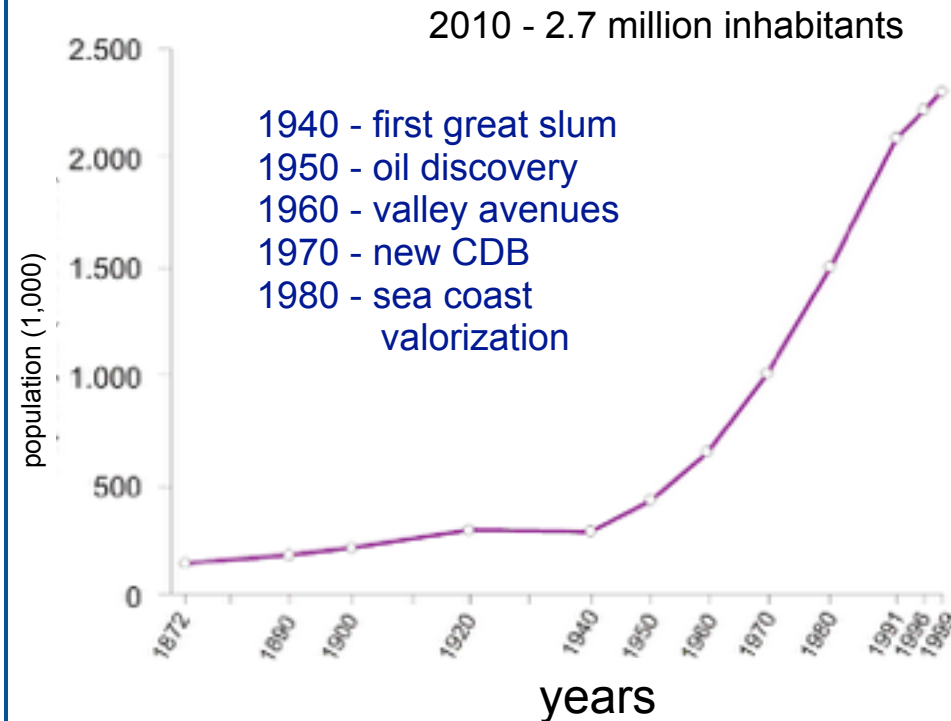
existing road system



proposed - valley avenues



population growth





- 1940 - first great slum
- 1950 - oil discovery
- 1960 - valley avenues
- 1970 - new CDB
- 1980 - sea coast valorization

urbanisation and metropolisation of Salvador

- XXI century
- extremely inequitable and segregated urban space
- 3 expansion vectors
 - from the traditional centre:
 - North seafront area; “Miolo” (inner space)
 - Suburban Railway area (coast of Baía de Todos os Santos)
- 3 “cities” in one



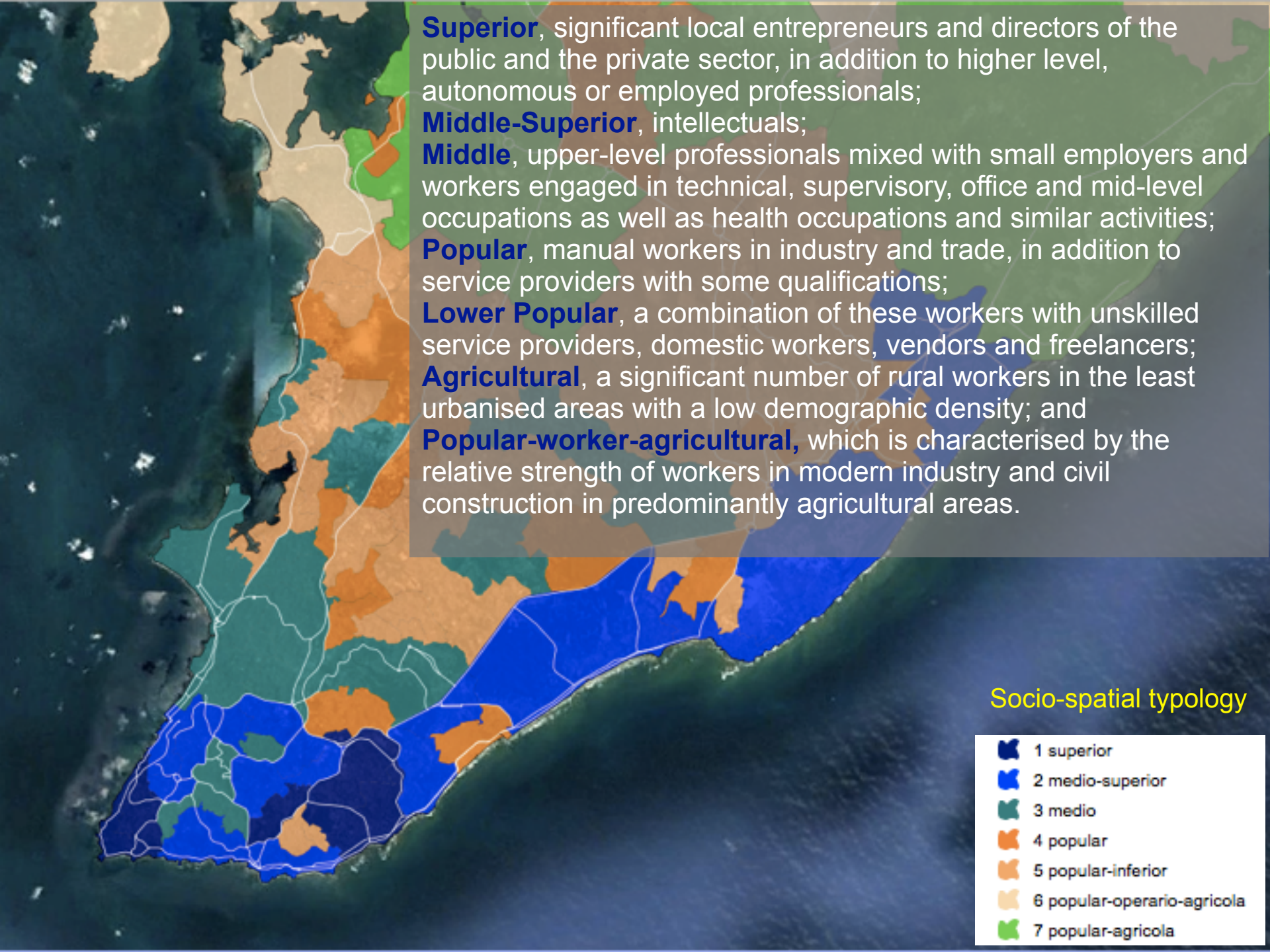
Miolo
Suburban Railway area

Atlantic
coast

traditional
center

Social Geography of Salvador

- Social structure
 - Census data
 - population occupation (jobs)
 - classification and agregation
 - theoretical assumption
 - work, basic variable for understanding social hierarchies and structure
- Spatial distribution
 - socio-spatial typology

A map of the Iberian Peninsula (Spain and Portugal) is shown, overlaid with a socio-spatial typology. The map is divided into several colored regions: dark blue (superior), medium blue (medio-superior), green (medio), orange (popular), light orange (popular-inferior), yellow-orange (popular-operario-agricola), and light green (popular-agricola). The regions are distributed across the peninsula, with superior and medio-superior regions concentrated in the north and west, and popular and popular-agricola regions more prevalent in the south and east.

Superior, significant local entrepreneurs and directors of the public and the private sector, in addition to higher level, autonomous or employed professionals;
Middle-Superior, intellectuals;
Middle, upper-level professionals mixed with small employers and workers engaged in technical, supervisory, office and mid-level occupations as well as health occupations and similar activities;
Popular, manual workers in industry and trade, in addition to service providers with some qualifications;
Lower Popular, a combination of these workers with unskilled service providers, domestic workers, vendors and freelancers;
Agricultural, a significant number of rural workers in the least urbanised areas with a low demographic density; and
Popular-worker-agricultural, which is characterised by the relative strength of workers in modern industry and civil construction in predominantly agricultural areas.

Socio-spatial typology

-  1 superior
-  2 medio-superior
-  3 medio
-  4 popular
-  5 popular-inferior
-  6 popular-operario-agricola
-  7 popular-agricola

the cities in Salvador

traditional city:

The urban fabric is compact, relatively homogeneous
there is a not significant population growth,
occupied predominantly by the middle class.
city that was formed from the old center and its surroundings.

modern city:

The urban fabric is changing,
new housing and consumption centers and services,
high architectural and urban standards
verticalization in the most dense areas and (or) near the center.
areas near the Atlantic coast and growing towards the north coast
inhabited primarily by higher layers of the social pyramid.

precarious city:

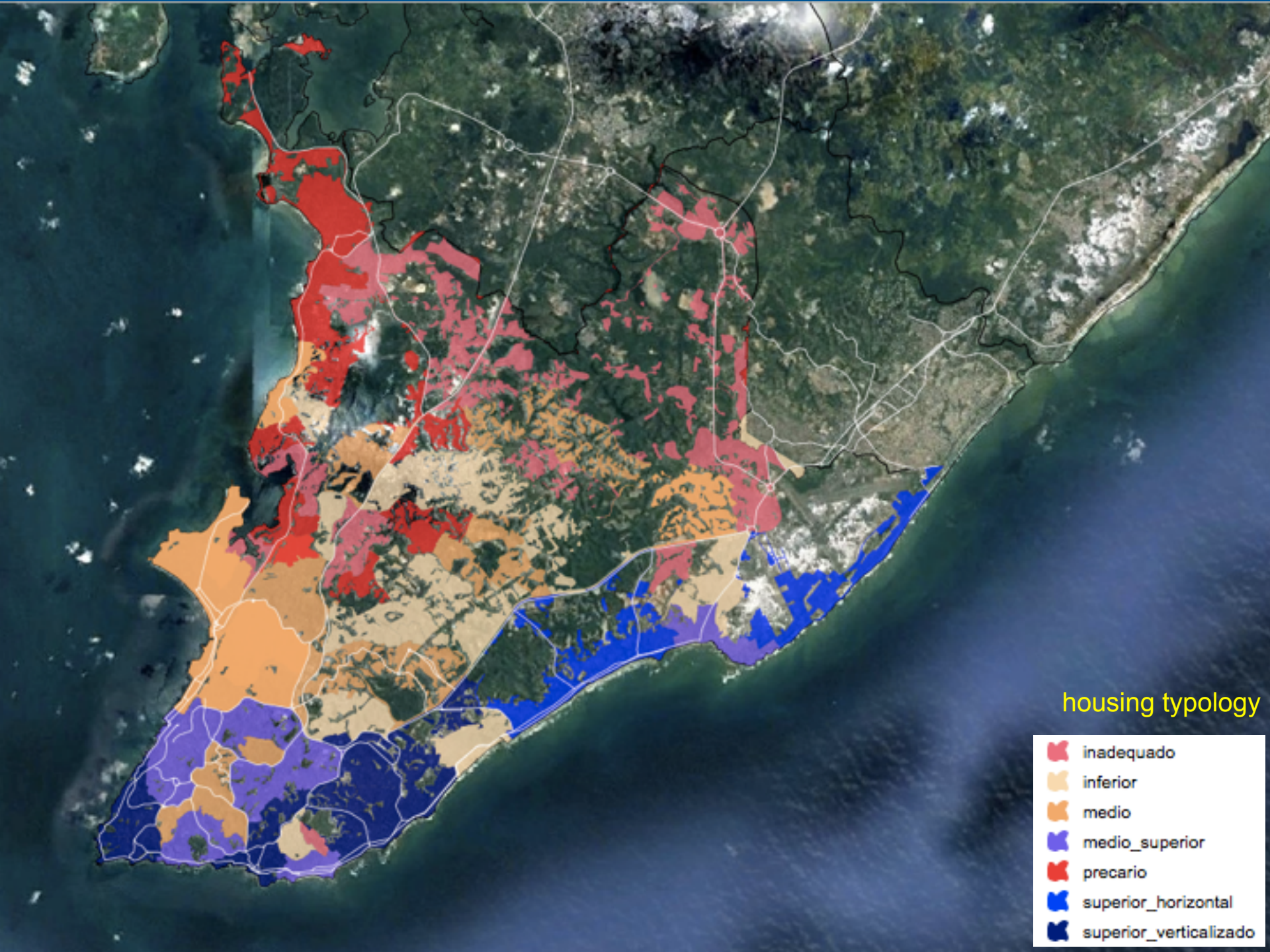
inhabited predominantly by the popular sectors
urban fabric is characterized by dispersion and continued expansion,
substandard housing, largely autoconstructed, horizontal occupation
areas near the center and/ or in consolidated neighbourhoods - vertical
processes, huge density, a little better housing patterns.
















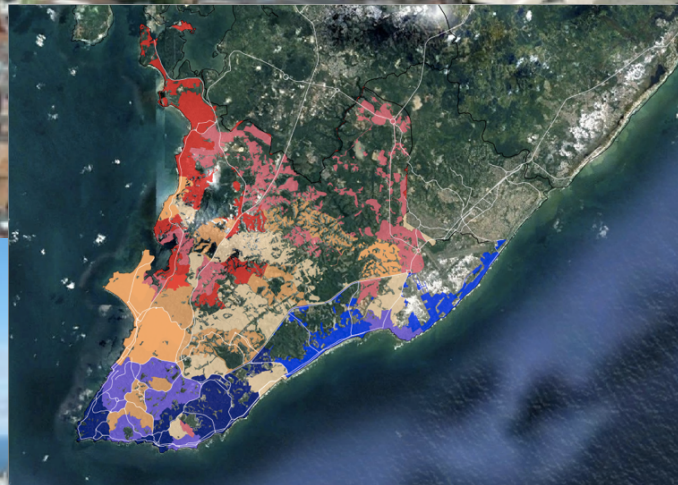


housing typology

-  inadequado
-  inferior
-  medio
-  medio_superior
-  precario
-  superior_horizontal
-  superior_verticalizado

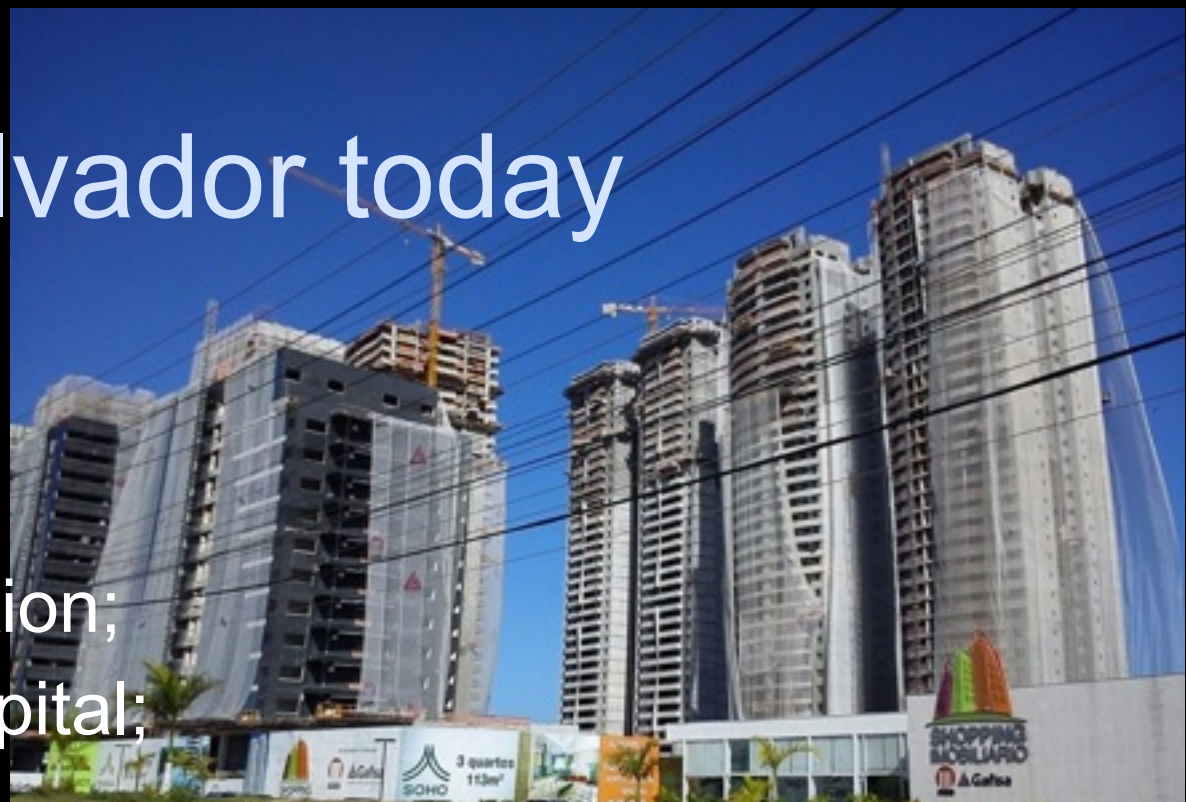
segregation patterns in Salvador

- concentrated city (up to 40s decade)
- center - periphery (up to 90s decade)
 - Increasing urbanization;
 - commodification of land
- “city of walls” (Caldeira, 2000)



Salvador today

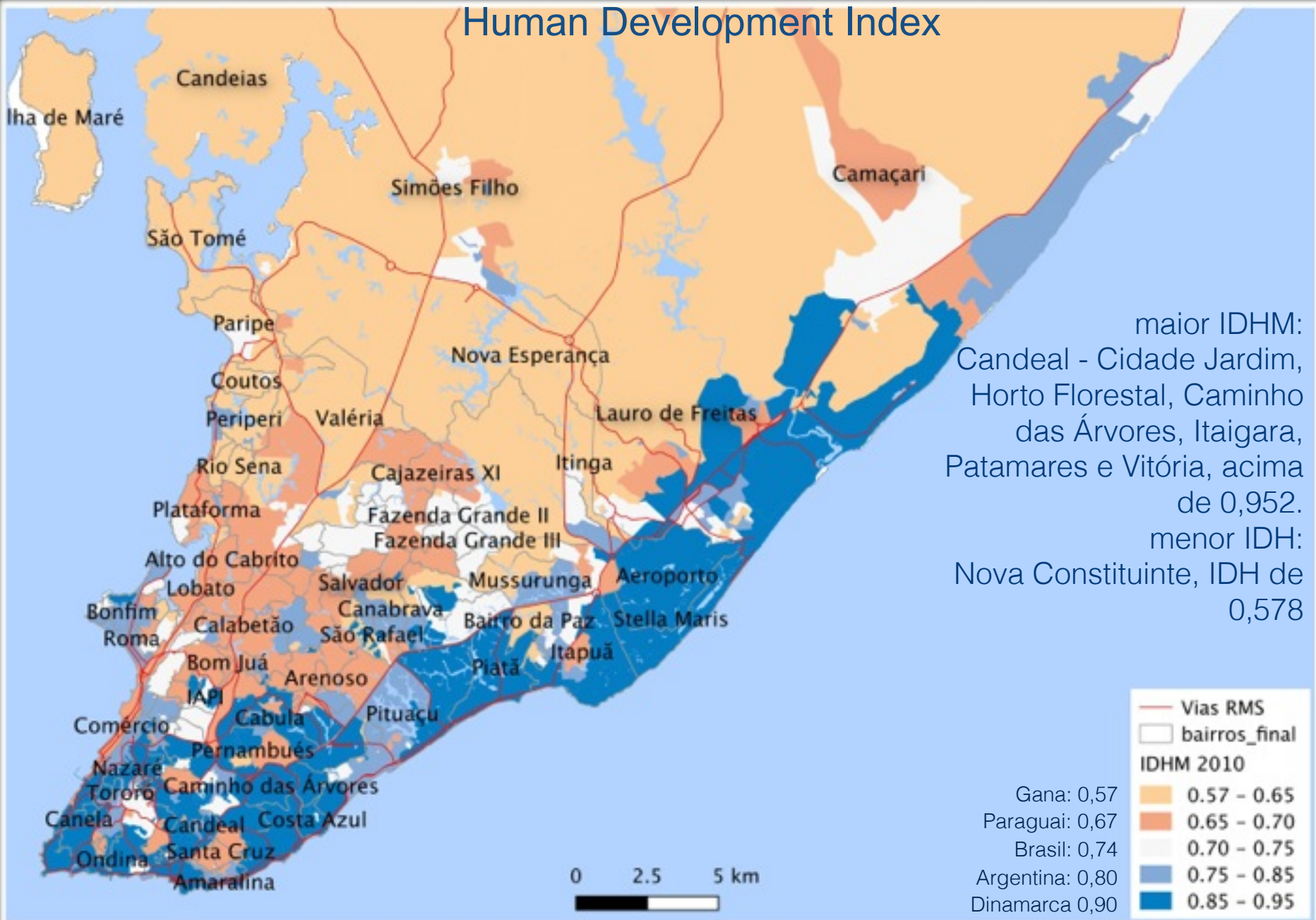
- Expansion
 - city;
 - urban population;
 - real estate capital;
 - credit;
 - real estate prices
- commodification urban space

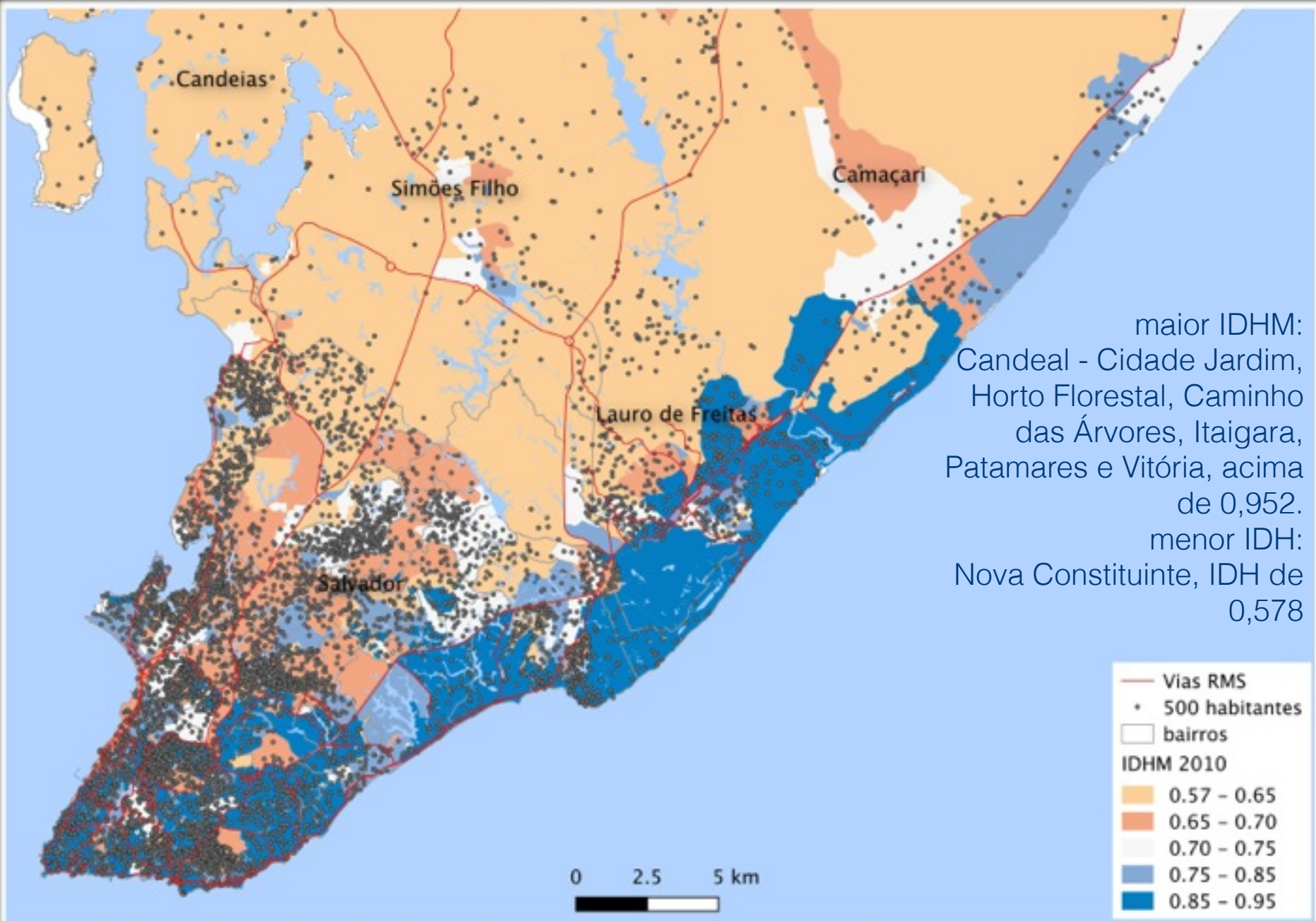


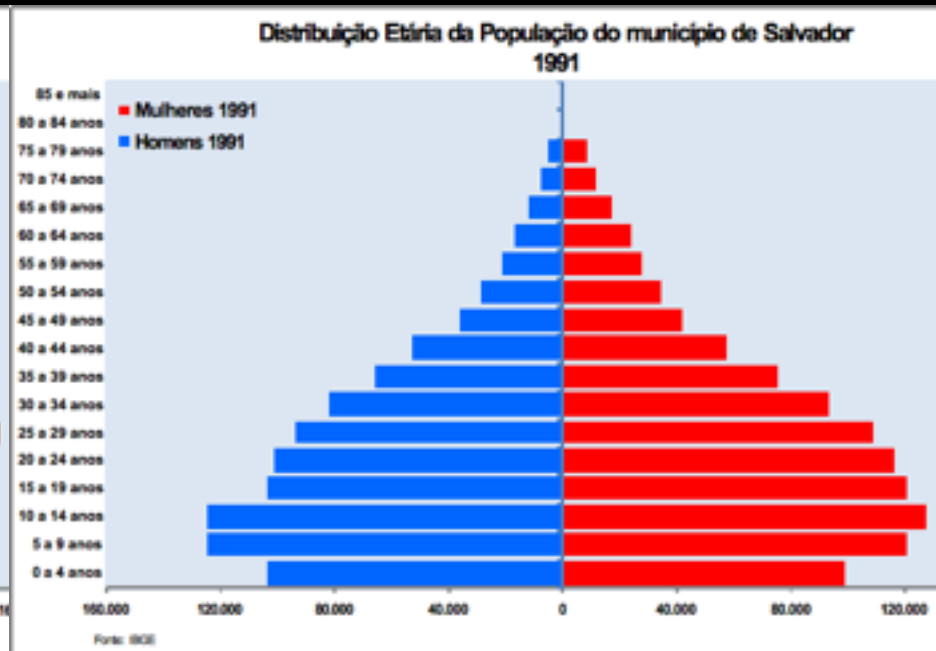
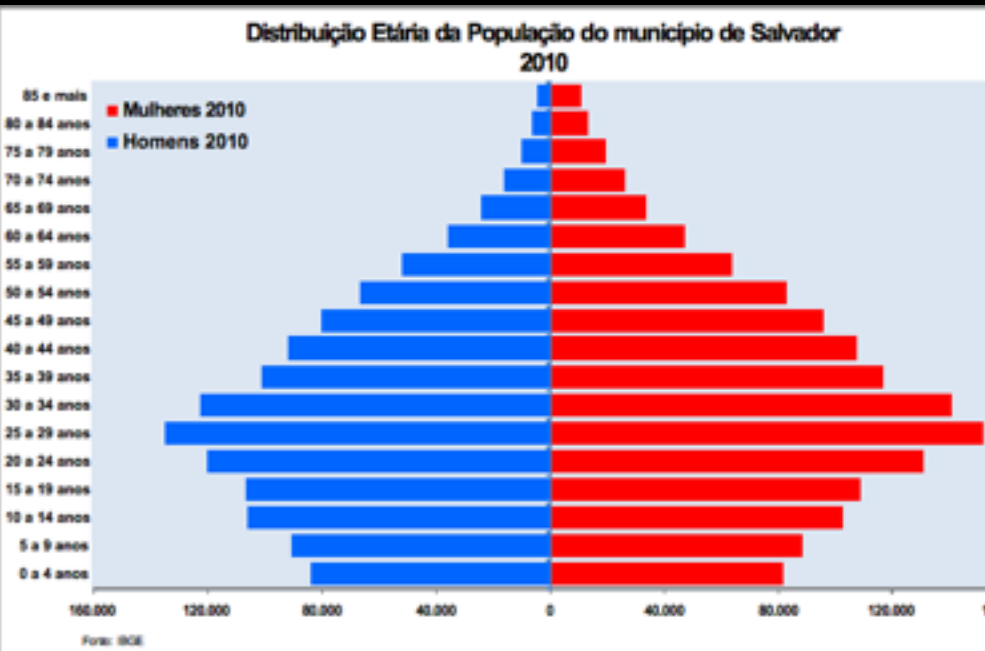
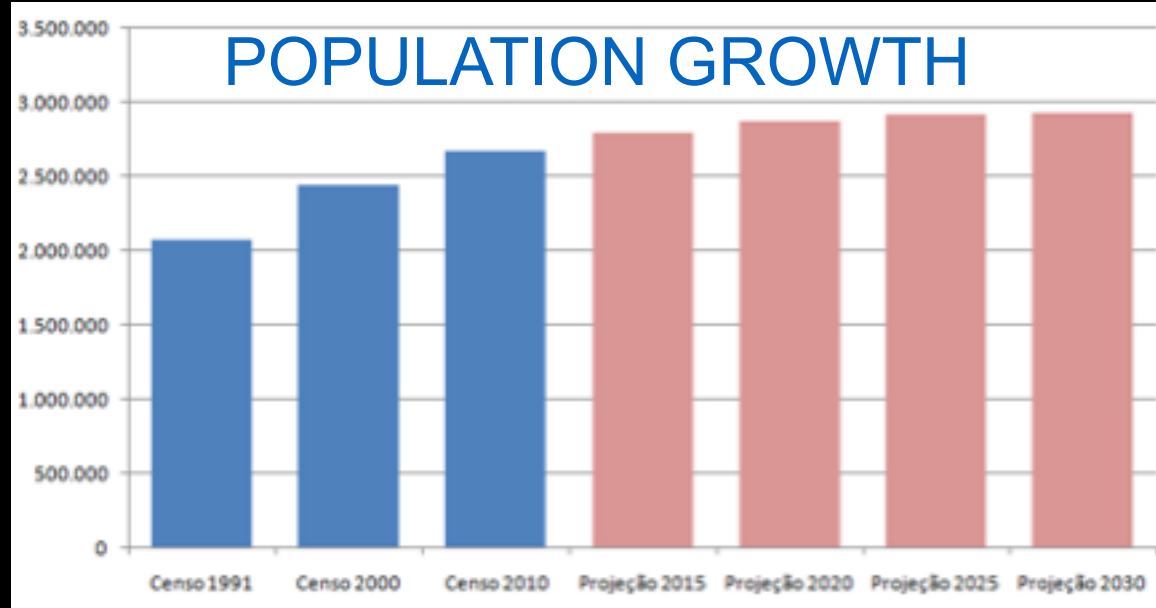
present problems for future Salvador

- segregation and inequalities
- housing and infrastructure
- urban mobility and territorial structure
- urban and metropolitan governance

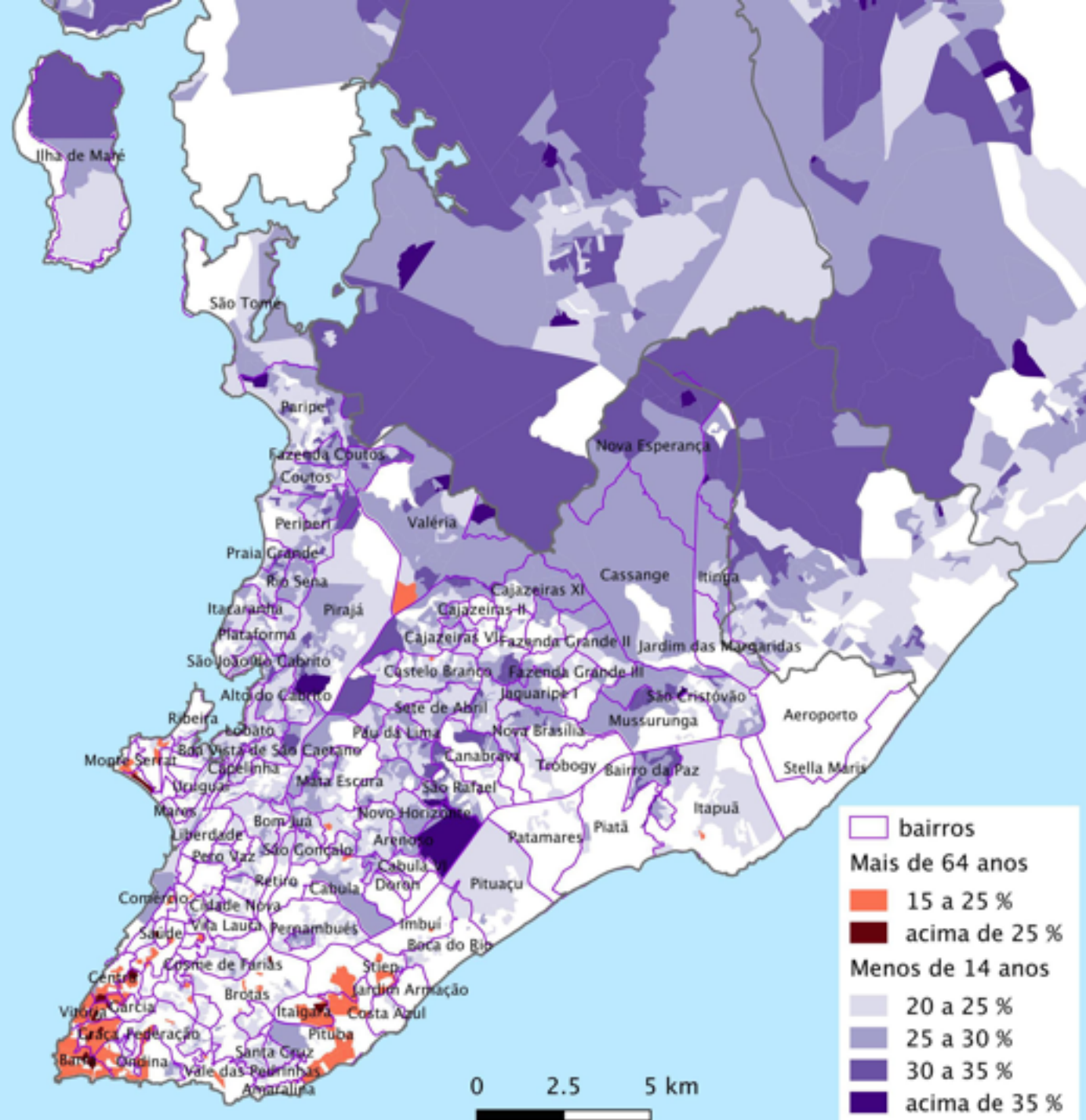
Human Development Index



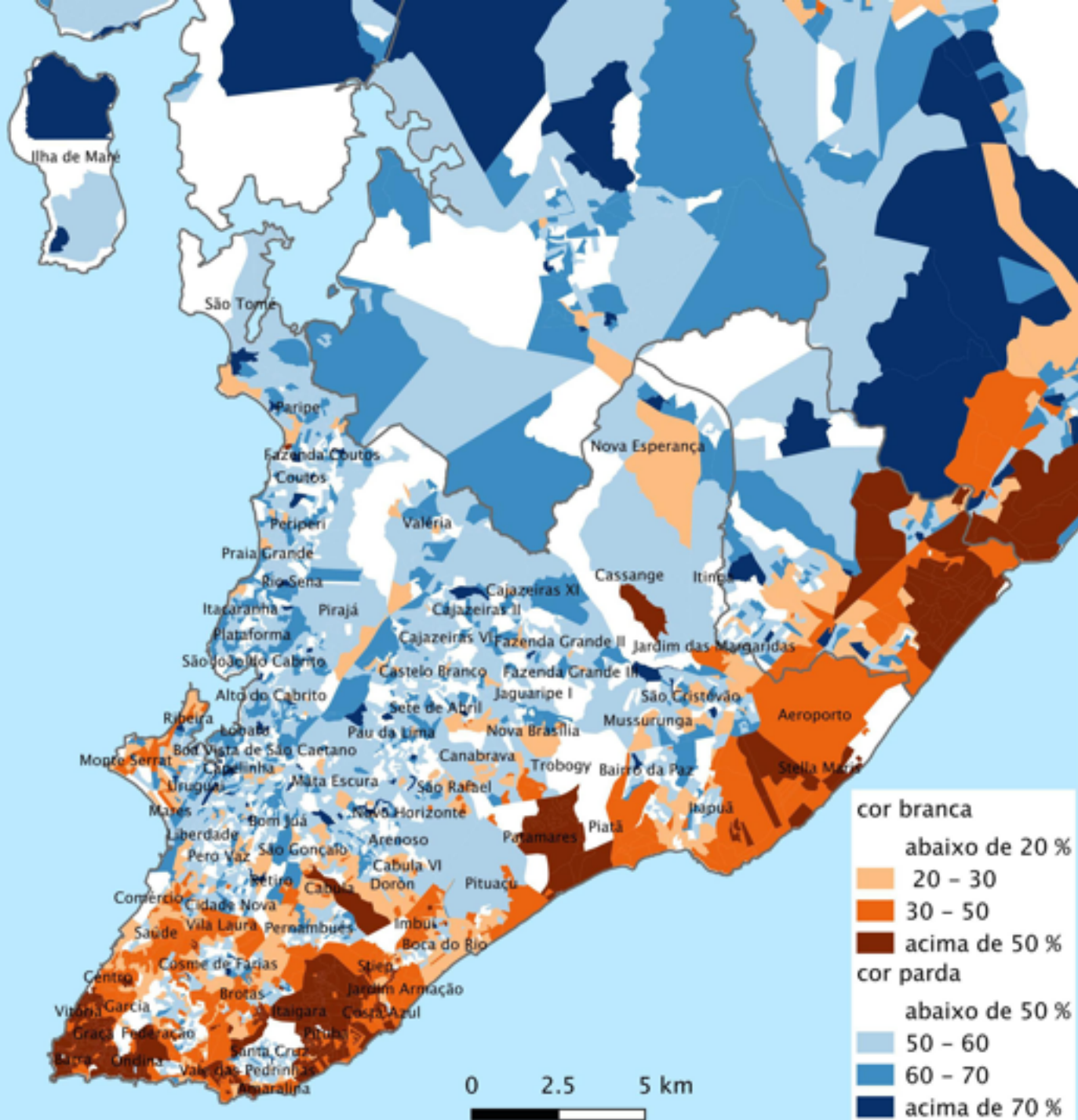




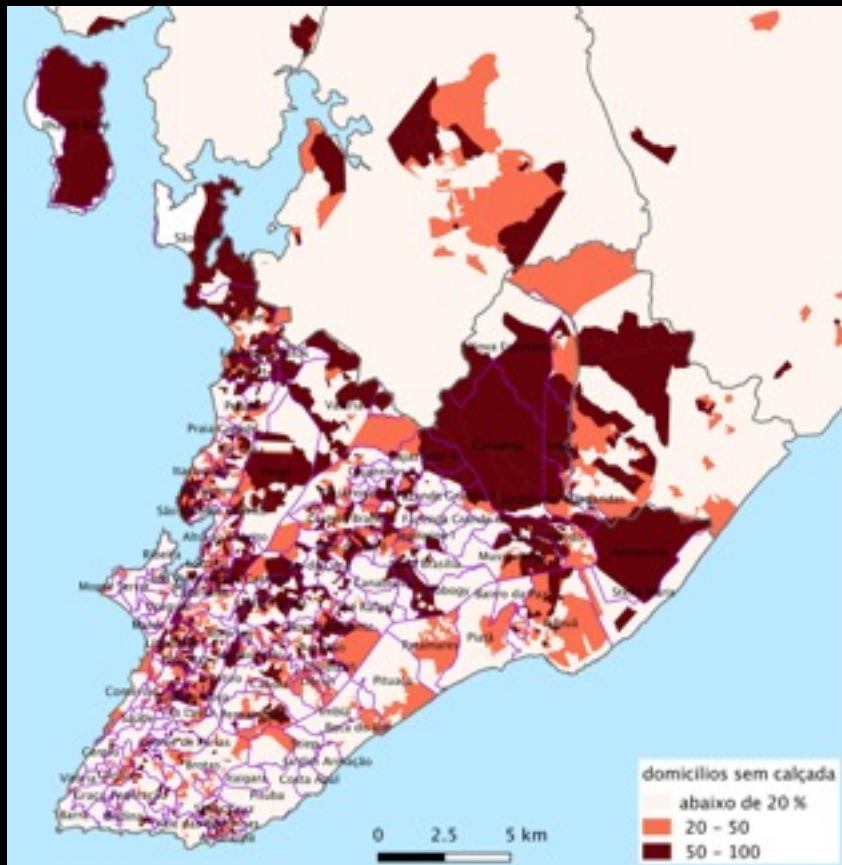
SALVADOR percentual da população jovem e idosa 2010



SALVADOR
distribuição
espacial da
população
autodeclarada
parda e branca
2010



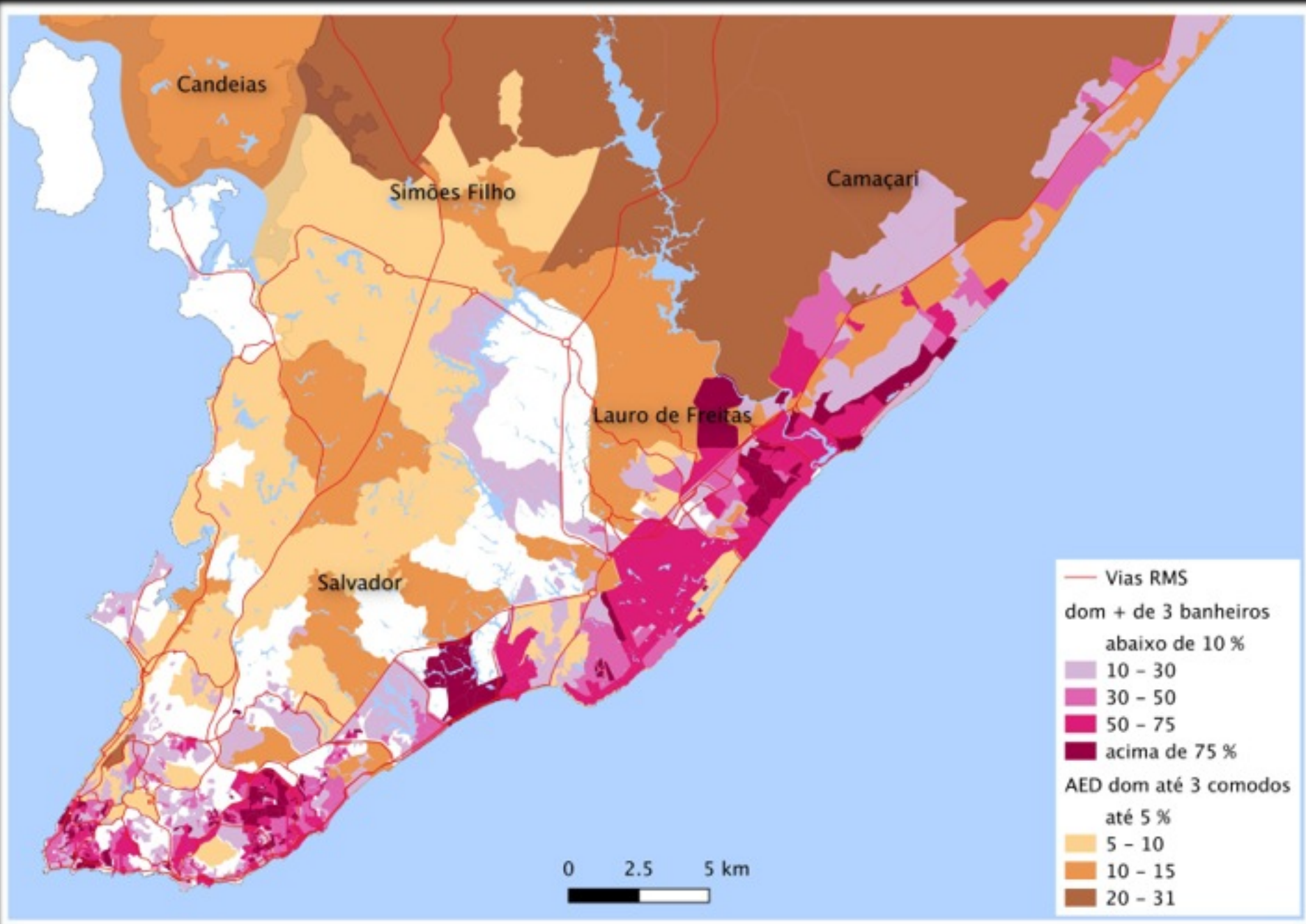
cidade e infraestrutura

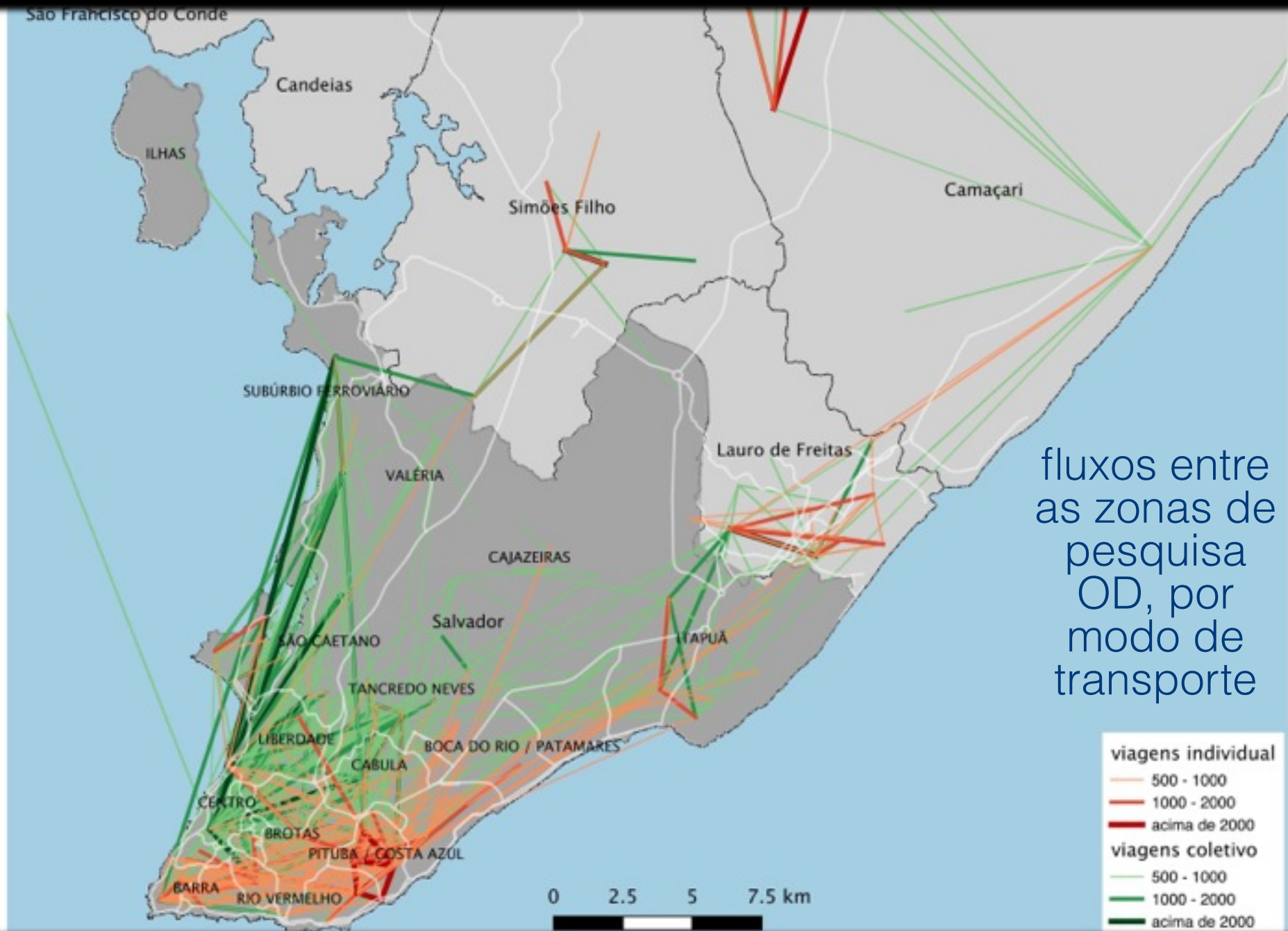


dados: IBGE, 2010

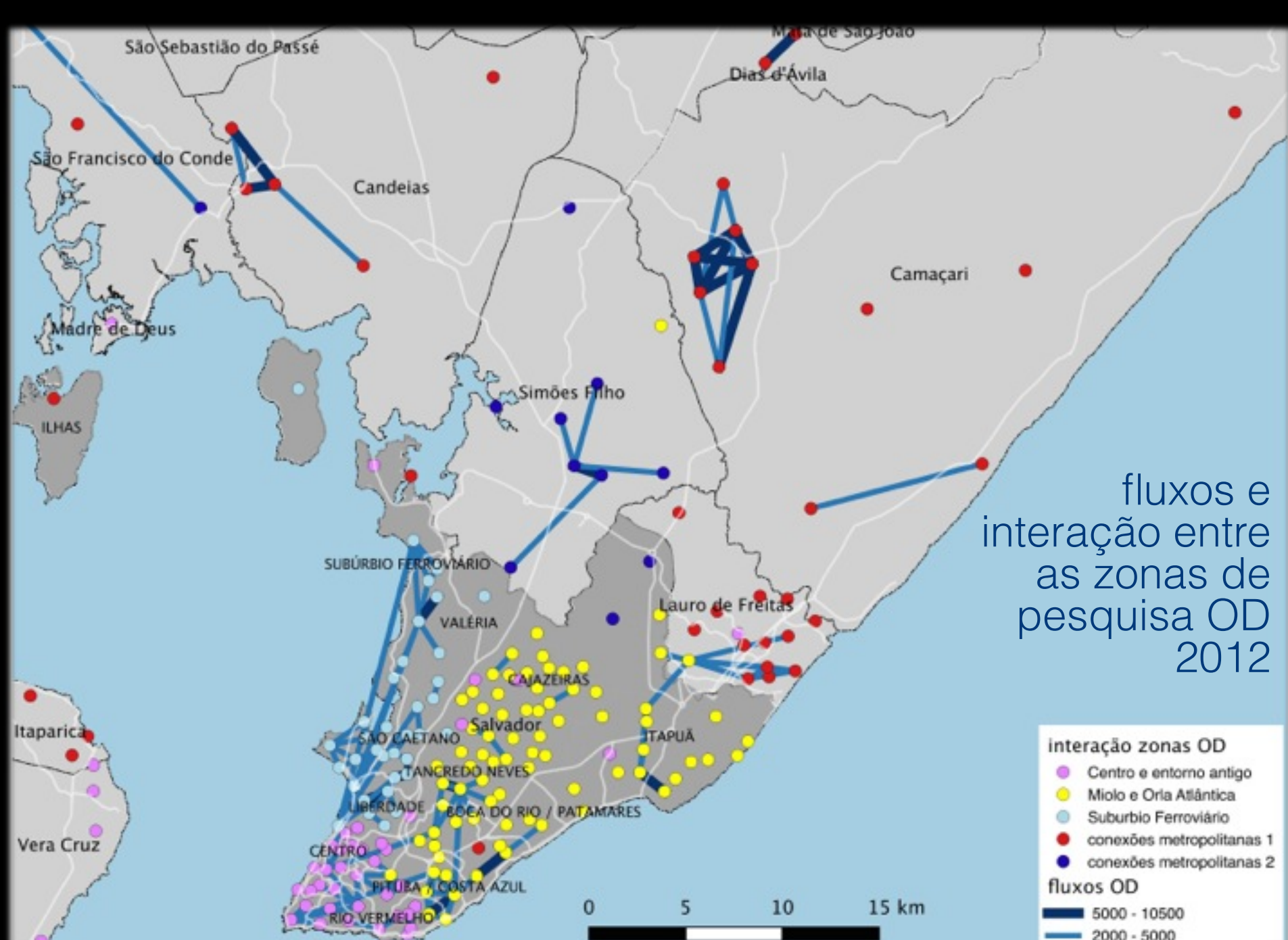


dados: Comitê Gestor REMESSA, 2015

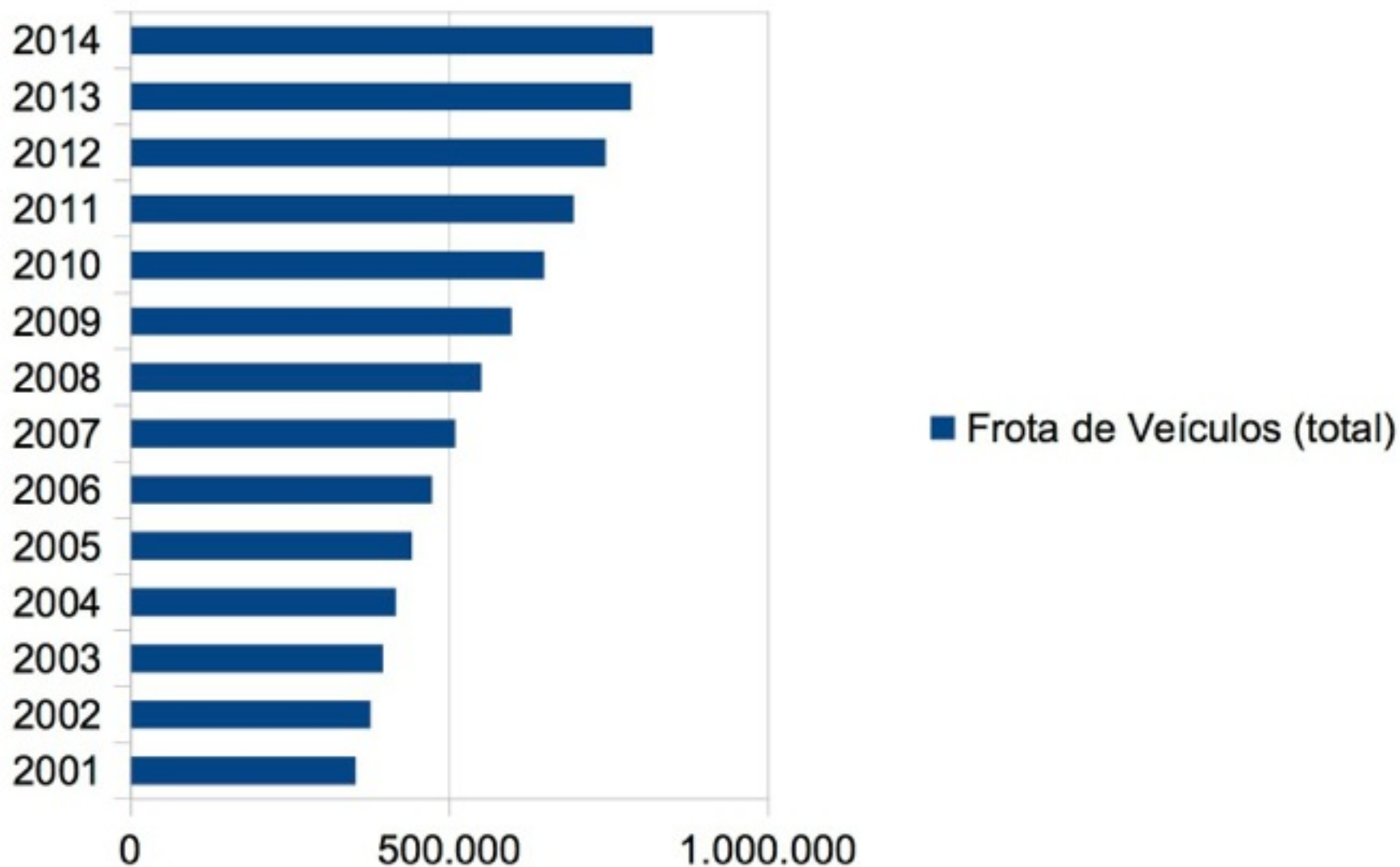




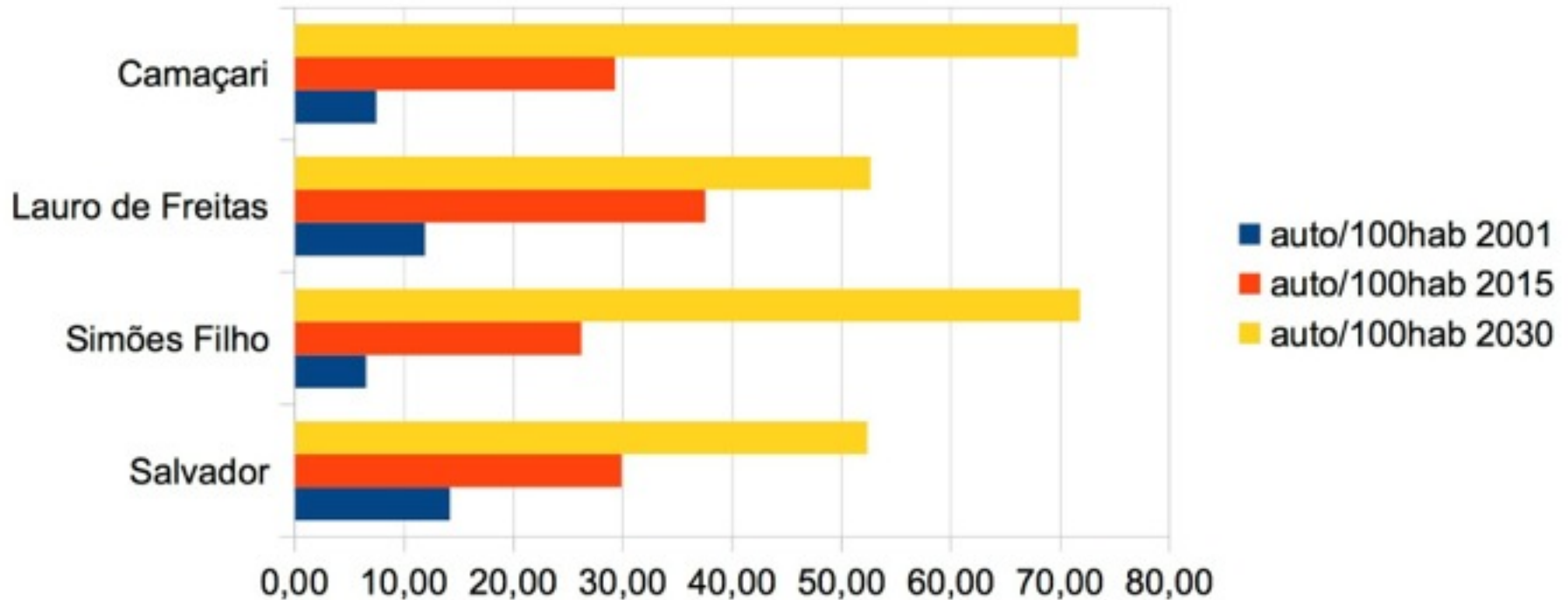
fluxos entre as zonas de pesquisa OD, por modo de transporte

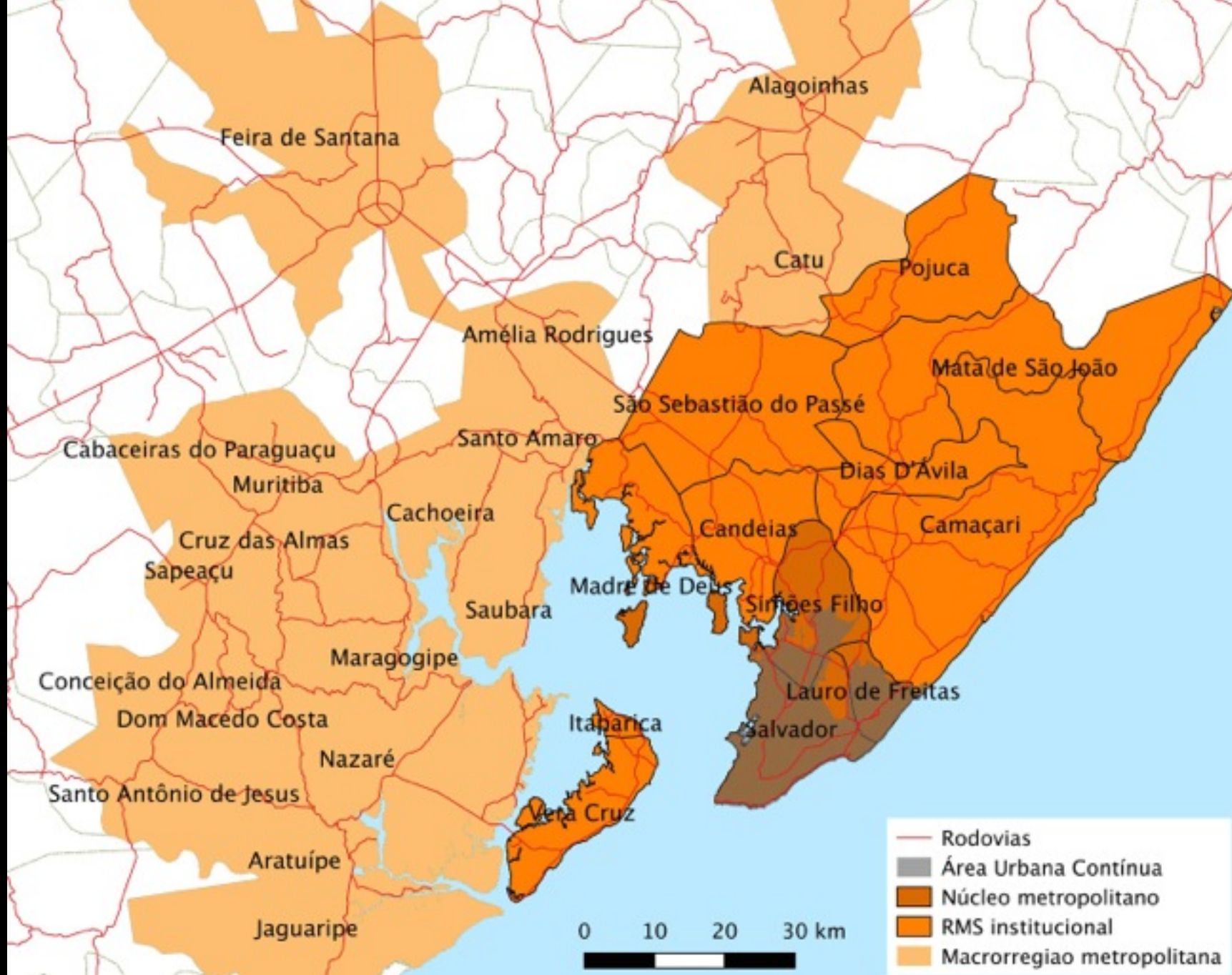


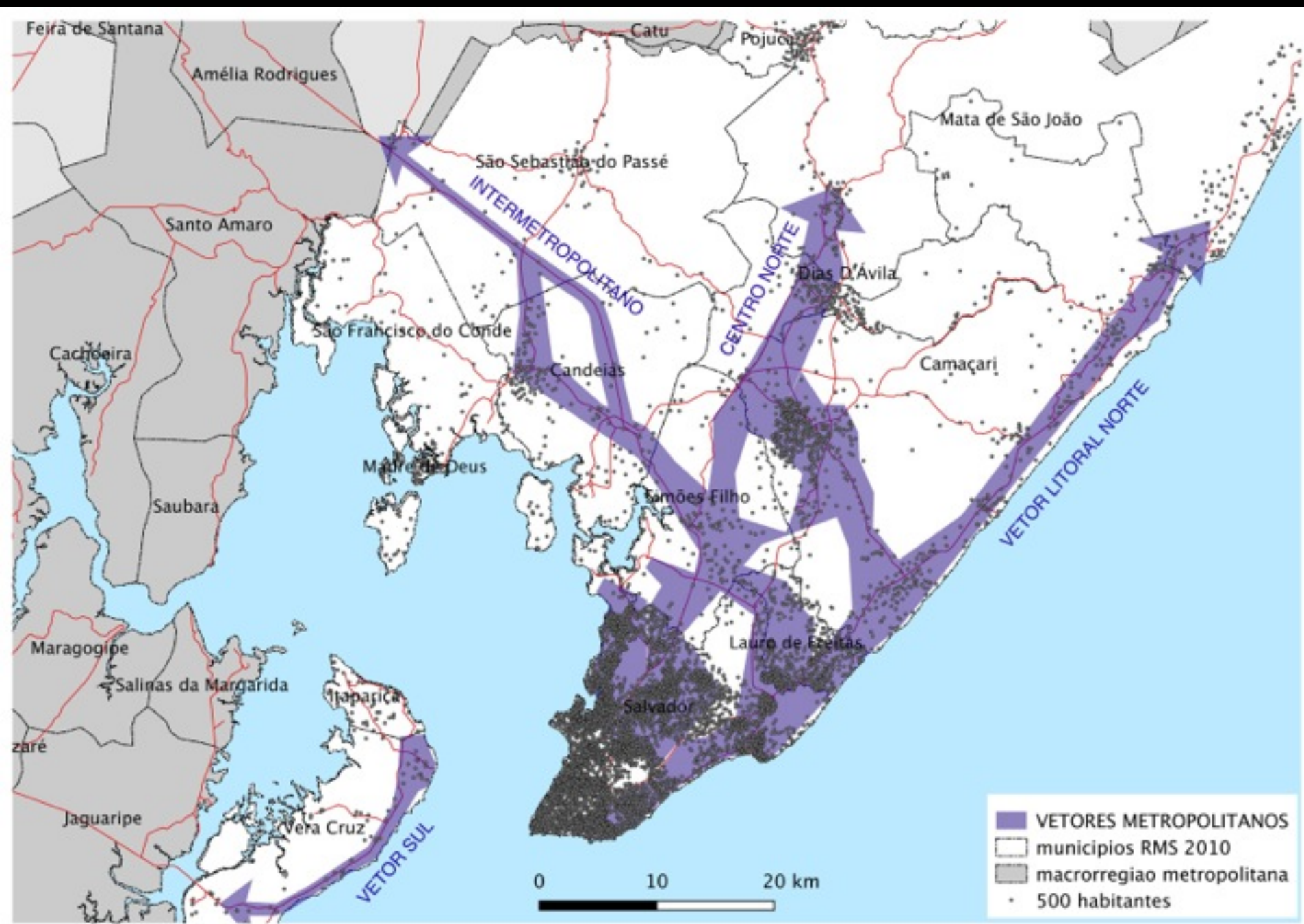
Salvador vehicles

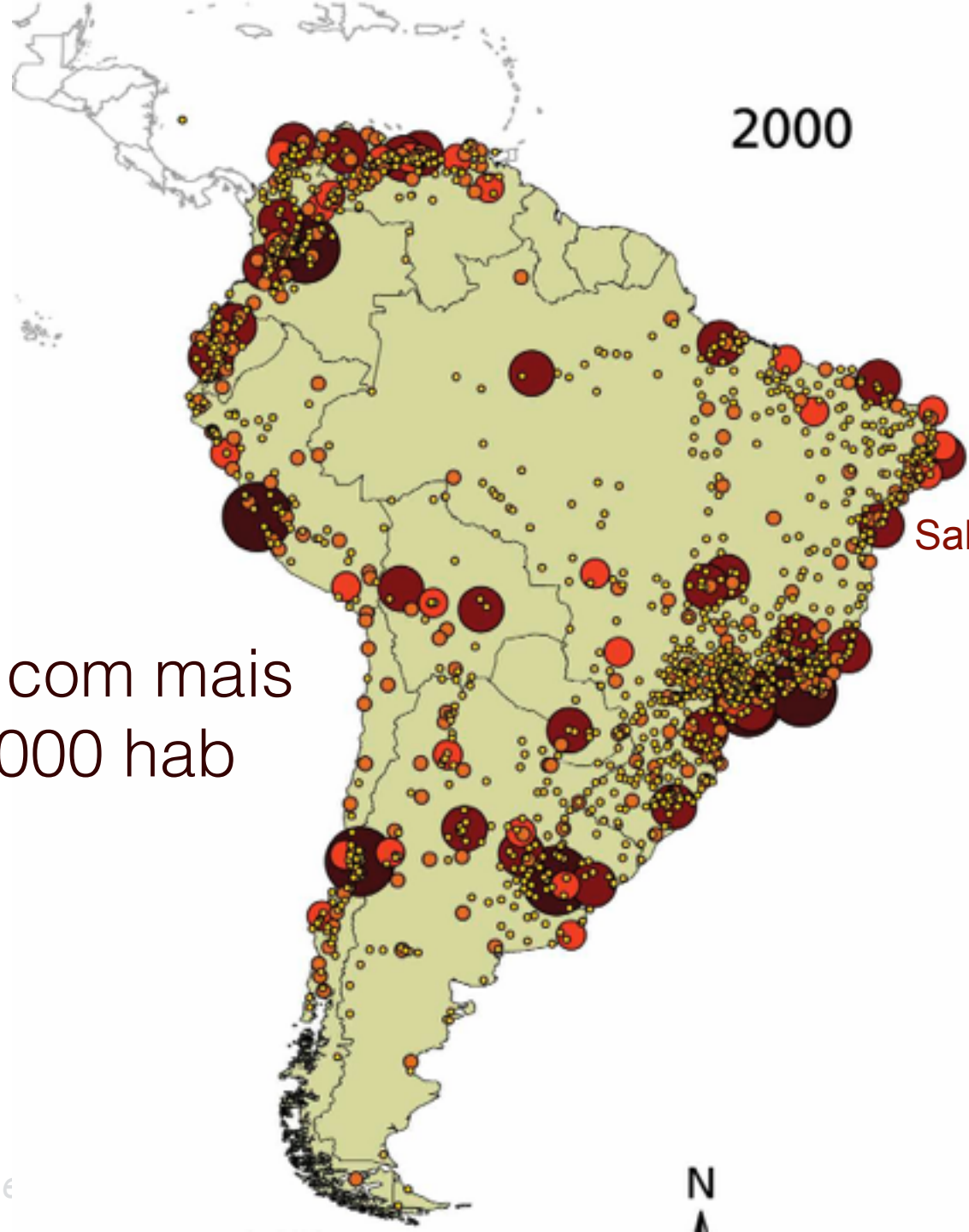


vehicles / 100 inhabitants









2000

Salvador

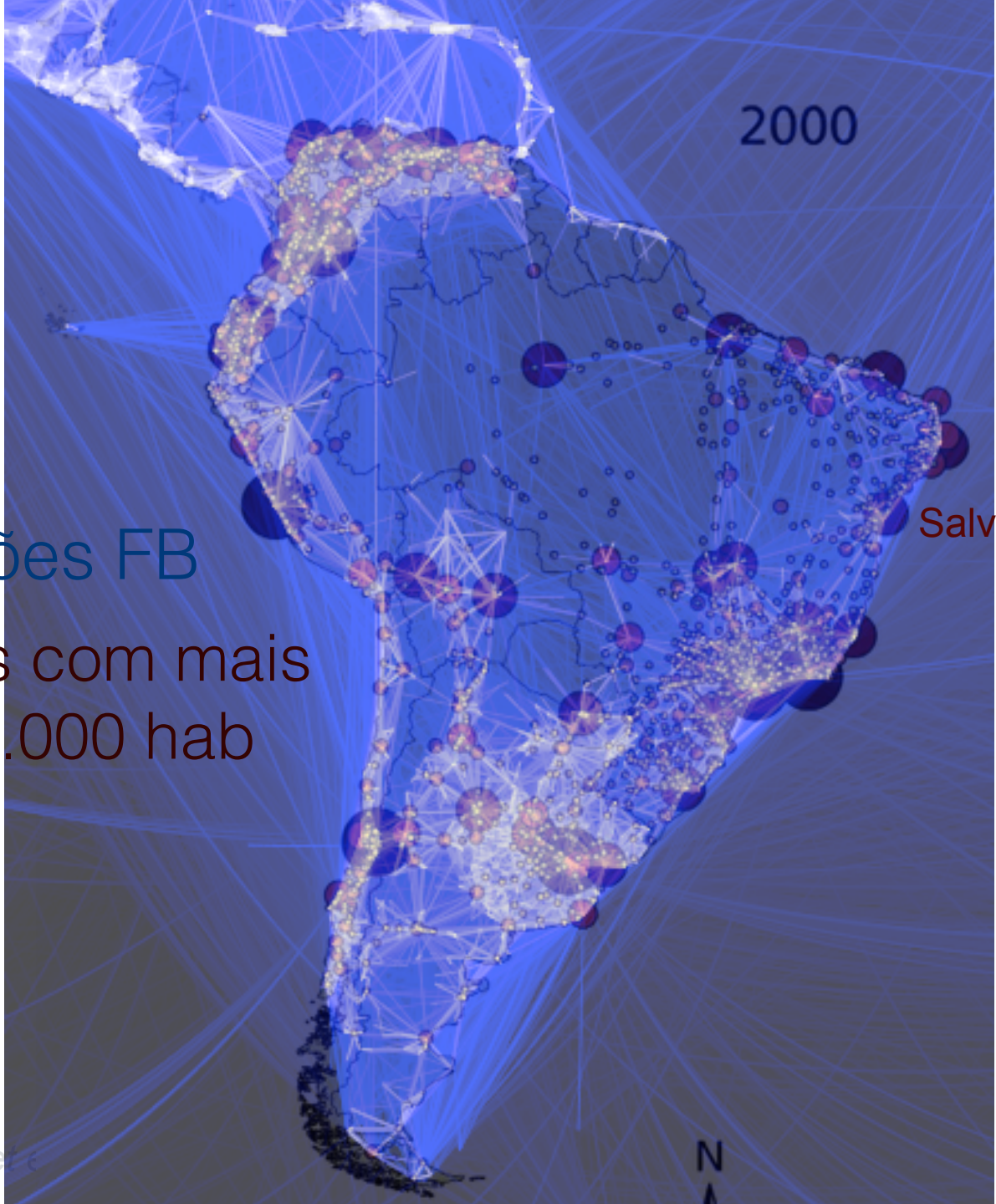
idades com mais
de 20.000 hab





conexões FB
2010

Salvador



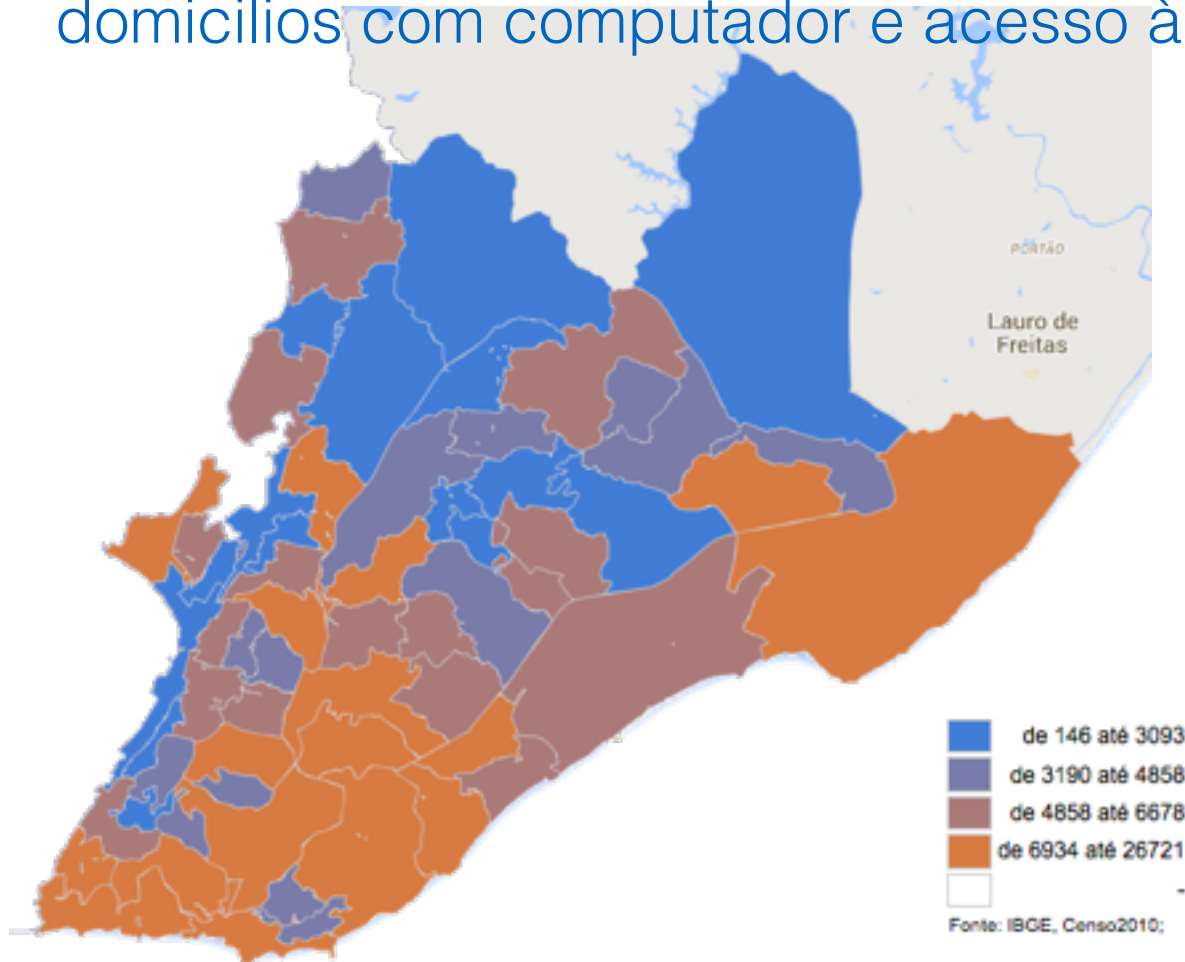
2000

Salvador

conexões FB
cidades com mais
de 20.000 hab

conexões e infraestrutura

domicílios com computador e acesso à internet

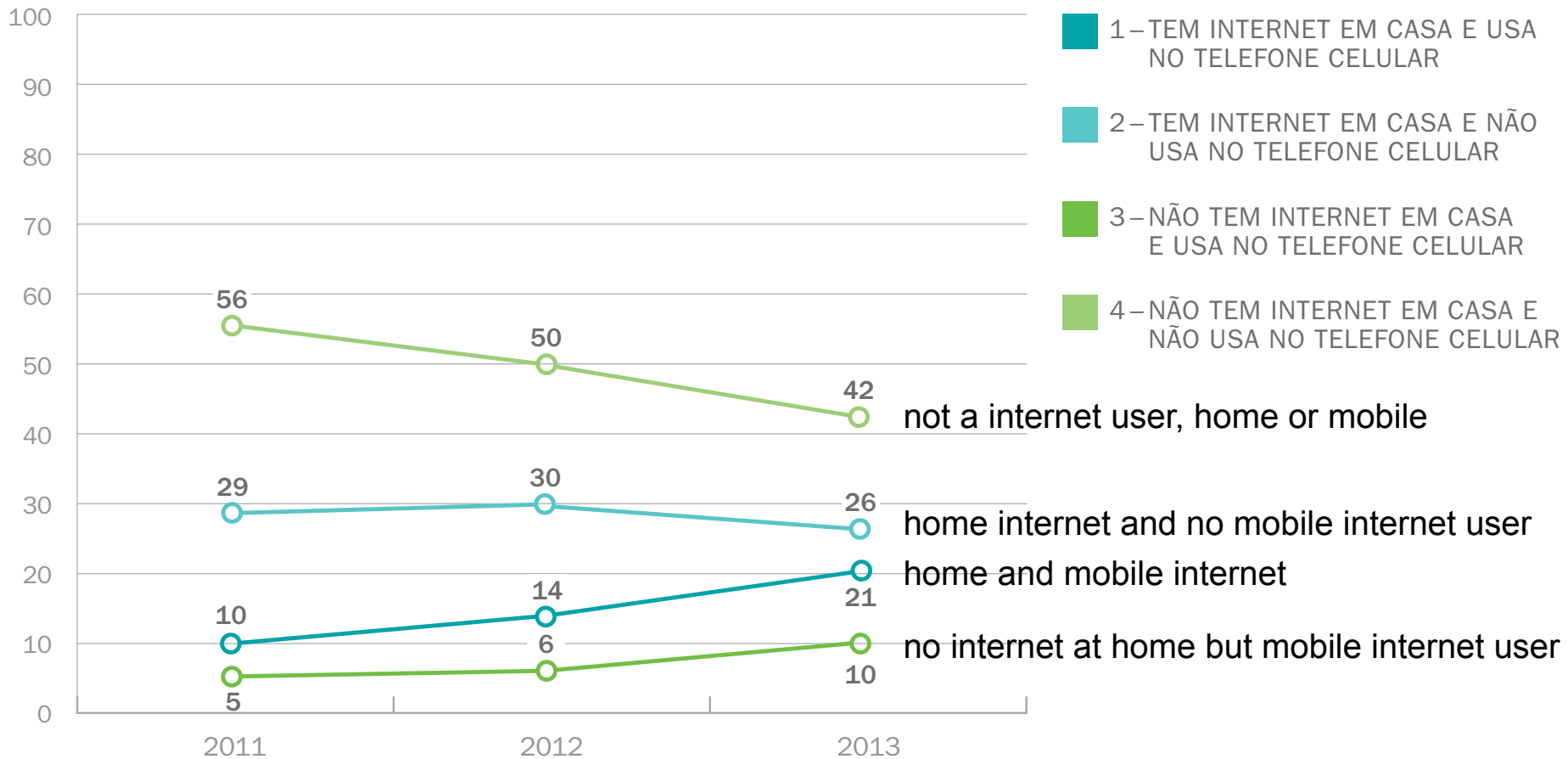


conexões e infraestrutura

PROPORÇÃO DA POPULAÇÃO DE 10 ANOS OU MAIS, SEGUNDO SITUAÇÃO EM RELAÇÃO AO ACESSO À INTERNET EM CASA E AO USO DA INTERNET NO TELEFONE CELULAR (2011 - 2013)

Percentual sobre o total da população

pesquisa TIC domicílios e empresas, 2013, CGI



conexões e infraestrutura



bike salvador

Home Credenciamento Extra

Bike Salvador é um projeto de sustentabilidade da Prefeitura de Salvador executado através de Termo de Concessão de Uso da Serttel em parceria com o banco Itaú e a empresa Serttel.

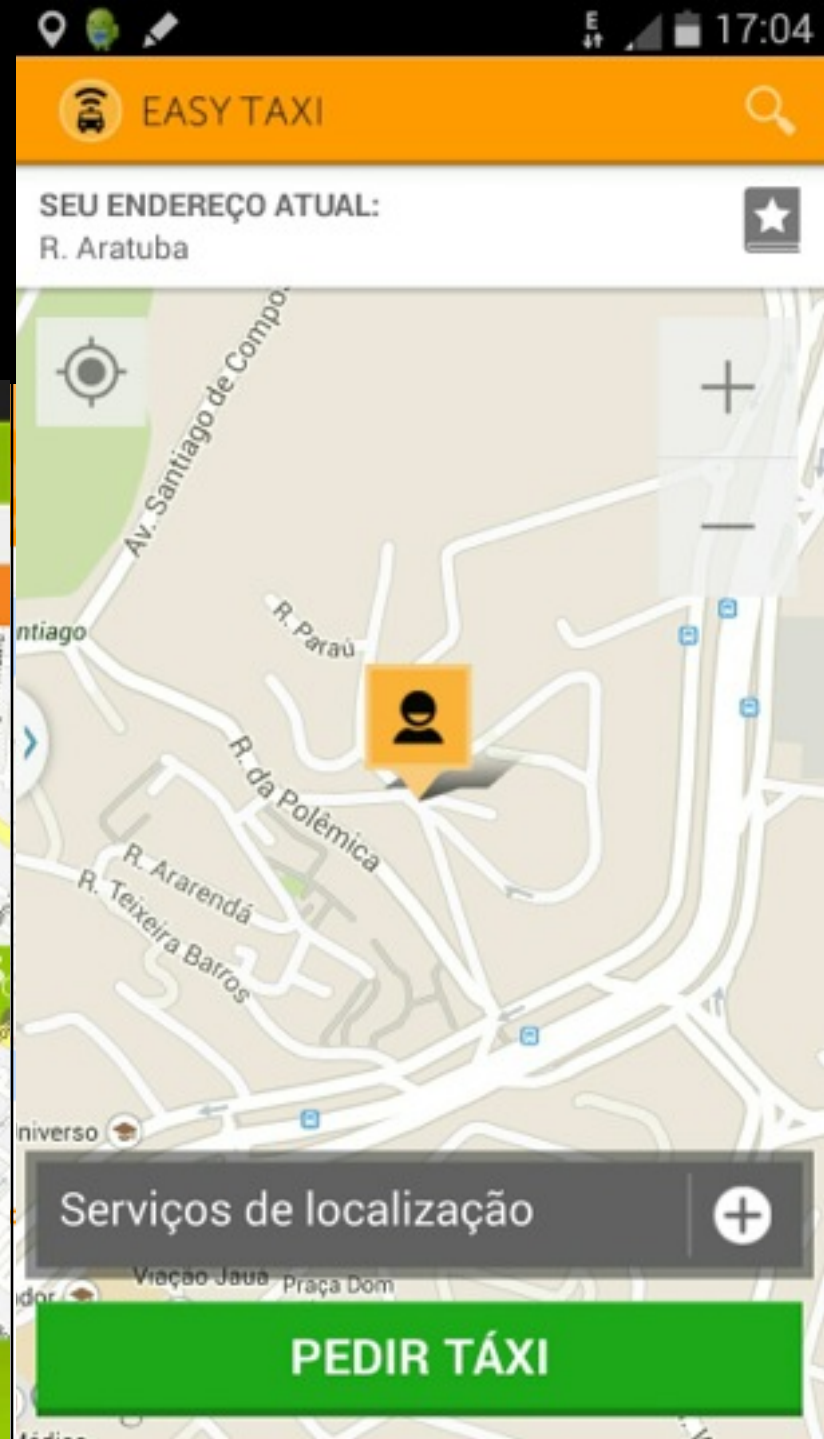
As Bicicletas do Bike Salvador estão disponíveis em estações distribuídas em pontos estratégicos da cidade, caracterizando-se com uma solução de transporte de pequeno percurso para facilitar o deslocamento das pessoas nos centros urbanos. Bike Salvador, se integra ao Movimento Salvador Vai de Bike, um amplo conjunto de ações integradas de incentivo ao uso da bicicleta na capital soteropolitana.

Estações

No mapa Por lista

Estação 10 Embare
Avenida Bartolomeu, 34
Bicicletas: 1 Vagas Livres: 11
Estação Ativa

Passes Estações Cadastro Mensagens



EASY TAXI

SEU ENDEREÇO ATUAL:
R. Aratuba

Serviços de localização

PEDIR TÁXI

conexões e sociabilidade

22/06/2013 21h00 - Atualizado em 22/06/2013 21h56

Em 3º dia de protestos, Salvador tem passeatas, confrontos e cinco presos

Grupos começaram a caminhar de forma organizada, mas houve embates. SSP-BA estima que 2.500 tenham saído às ruas neste sábado (22).

Do G1 BA 39 comentários Tweetar 60 Recomendar 113



PMs lançam bombas de gás lacrimogêneo em manifestantes que tentara furar bloqueio no Vale dos Barris (Foto: Lilian Marques/G1)

Pelo terceiro dia em uma semana, Salvador foi cenário de manifestações nas ruas da cidade. Desta vez, um grupo menor de pessoas - em relação **ao ato realizado na quinta-feira (20)**, participou da protesto "Passe Livre Salvador" neste sábado (22). As ações começaram calmas,

#Riot: Self-Organized, Hyper-Networked Revolts—Coming to a City Near You

By Bill Wasik | December 16, 2011 | 3:17 pm | [Wired January 2012](#)



Art: WK Interact

Let's start with the fundamental paradox: Our personal technology in the 21st century—our laptops and smartphones, our browsers and apps—does everything it can to keep us out of crowds.

#RIOT



[Hyper-Networked Protests, Revolts, and Riots: A Timeline](#)

Why pack into Target when Amazon can speed the essentials of life to your door? Why approach strangers at parties or bars when dating sites like OkCupid (to say nothing of hookup apps like Grindr) can more efficiently shuttle potential mates into your bed? Why sit in a cinema when you can stream? Why cram

Salvador, 02/dezembro/2015

planejamento em Salvador

 Participa Salvador

4 h · 🌐

Todo mundo sabe como fica Salvador quando chove, e muita gente sofre com os alagamentos, que mudam a rotina da cidade. Você sabe como o PDDU pretende solucionar este problema?

Pergunte à Prefeitura de Salvador: www.salvador.ba.gov.br

Pergunte aos vereadores na Câmara Municipal de Salvador, que em breve votarão pela aprovação do PDDU: www.cms.ba.gov.br

Pergunte à equipe do Plano Salvador 500:
www.plano500.salvador.ba.gov.br

NOVO PDDU DE SALVADOR



*Alagamentos:
qual a solução proposta
no PDDU?*



 www.participasalvador.com.br

 Participa Salvador

Ontem às 10:40 · 🌐

Salvador ainda sofre muito com os desmoronamentos das encostas, especialmente em época de chuva. Você sabe como o novo PDDU de Salvador pretende lidar com este problema? Está claro pra você?

Pergunte à Prefeitura de Salvador: www.salvador.ba.gov.br

Pergunta aos vereadores na Câmara Municipal de Salvador, que em breve votarão pela aprovação do PDDU: www.cms.ba.gov.br

Pergunte à equipe do Plano Salvador 500:
www.plano500.salvador.ba.gov.br

NOVO PDDU DE SALVADOR



*Desmoronamentos das encostas:
como o PDDU vai evitar?*



 www.participasalvador.com.br

planejamento em Salvador



CONHEÇA MP-BA PARTICIPE BIBLIOTECA VIRTUAL NOTÍCIAS MINUTA EM CONSTRUÇÃO AGENDA AUDIÊNCIAS CONTATOS



Home / Notícia / Detalhes

PROJETO DE LEI DO PLANO DIRETOR DE DESENVOLVIMENTO URBANO

25/11/2015 10:35

Faça o download do Projeto de Lei do PDDU de Salvador, mapas e quadros nos links abaixo:

[Projeto de Lei do Plano Diretor de Desenvolvimento Urbano](#)

ANEXO - QUADROS (versão final)

QUADRO 1 - Zoneamento - Coeficiente de Aproveitamento

QUADRO 2 - Zeis - Percentual de área construída total por R e nR

QUADRO 3 - Fator de indução do desenvolvimento urbano e econômico

QUADRO 4 - Fator social e de incentivo ao desenvolvimento econômico

QUADRO 5 - Correspondência das zonas propostas com as zonas da Lei 7.400 de 2008

QUADROS 6 E 7 - Características funcionais e físico-operacionais das vias segundo categorias

QUADRO 8 - Programa de intervenção viárias no sistema viário estrutural

QUADRO 9 - População e densidade populacional bruta segundo prefeitura bairro

O que procura?

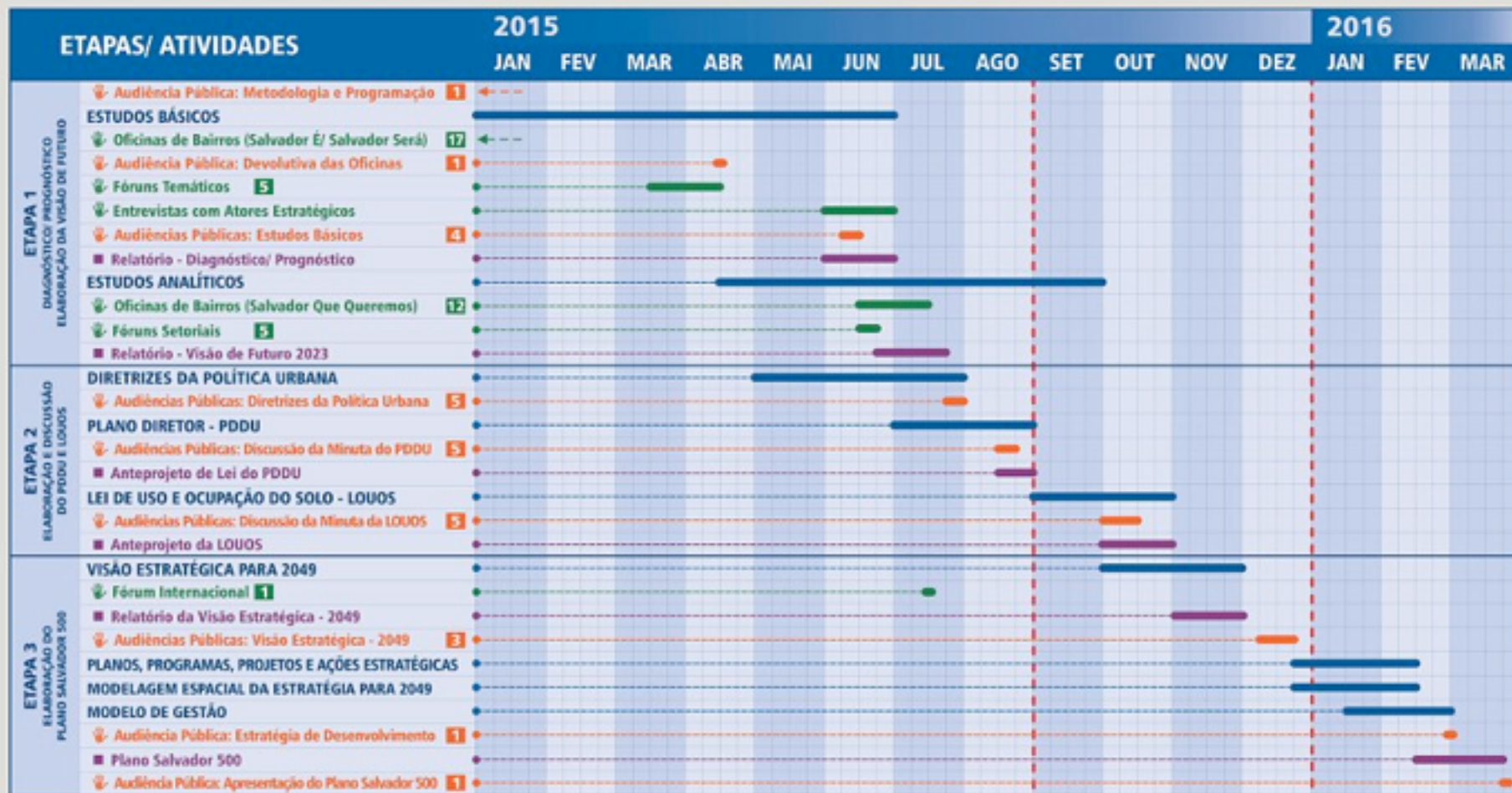
Mais vistas

Últimas



Minuta da Revisão do

planejamento em Salvador



planejamento em Salvador

Minuta da Revisão do PDDU de Salvador, versão 18 de setembro de 2015

PREFEITURA MUNICIPAL DO SALVADOR – BAHIA
GABINETE DO PREFEITO

PL N° _____/2015

Aprova a Política de Desenvolvimento Urbano e o Plano Diretor de Desenvolvimento Urbano do Salvador e dá outras providências.

O PREFEITO MUNICIPAL DO SALVADOR, CAPITAL DO ESTADO DA BAHIA,

Faço saber que a Câmara Municipal decreta e eu sanciono a seguinte Lei:

TÍTULO I – DOS FUNDAMENTOS, ABRANGÊNCIA E FINALIDADES

CAPÍTULO I – DOS FUNDAMENTOS E ABRANGÊNCIA

Art. 1°. O Plano Diretor de Desenvolvimento Urbano (PDDU) tem como base os fundamentos expressos na Constituição Federal, na Constituição do Estado da Bahia, na Lei Orgânica do Município do Salvador e na Lei Federal n° 10.257, de 10 de julho de 2001, Estatuto da Cidade.

§1°. O PDDU deve considerar o disposto nos planos e leis nacionais e estaduais relacionadas com as Políticas de Desenvolvimento Urbano, de Mobilidade, de Habitação, de Saneamento e de Meio Ambiente.

§2°. O PDDU deve se articular com o Planejamento Metropolitano e com os Planos dos demais municípios da Região Metropolitana de Salvador.

Art. 2°. Esta lei dispõe sobre o PDDU do Município do Salvador e aplica-se à totalidade do seu território, abrangendo a parte continental e as ilhas: de Maré; dos Frades; do Bom Jesus dos Passos; de Santo Antônio, e, de forma concorrente com a Marinha a extensão marítima que faz ligação do continente com as ilhas.

CAPÍTULO II – DA FINALIDADE E PROCEDIMENTOS DE AVALIAÇÃO

Art. 3°. O PDDU é o instrumento básico da Política de Desenvolvimento Urbano do Município do Salvador, determinante para todos os agentes públicos e privados que atuam no território municipal.

Art. 4°. O PDDU é parte integrante do processo de planejamento municipal, devendo os seus objetivos, diretrizes, ações estratégicas e prioridades serem observados e respeitados na:

planejamento em Salvador

àsclaras 2012

TransparênciaBrasil

Buscar candidatos e doadores neste ano

Buscar

Importante | Sobre

Cargo	Partido	Estado	Município	Ano	Aplicar correção monetária [jul.2014]
Prefeito	Todos	Bahia	Salvador	2012	

Quem financiou os candidatos a Prefeito de Salvador

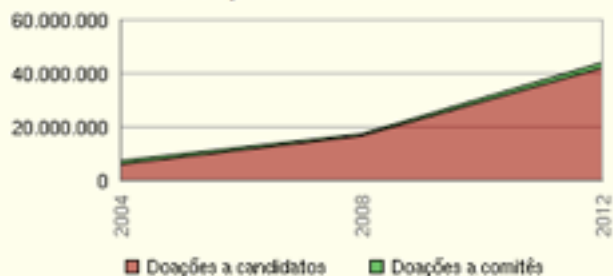
Clique no título da seção para exibí-la ou ocultá-la. Fechar todas Abrir todas

↕ Evolução do financiamento eleitoral ao longo dos anos

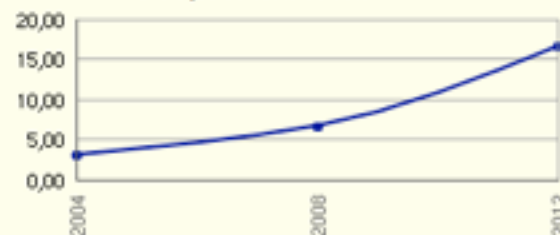
Ano	Doações a candidatos	Doações a comitês/diretórios	Compensação*	Líquido	Custo do voto
2004	R\$ 5.943.211	R\$ 1.462.210	- R\$ 3.100	R\$ 7.402.321	R\$ 3,11
2008	R\$ 16.346.541	R\$ 7.129.397	- R\$ 6.036.394	R\$ 17.439.544	R\$ 6,74
2012	R\$ 42.206.176	R\$ 3.236.376	- R\$ 1.546.371	R\$ 43.896.180	R\$ 16,67

* Doações realizadas por candidatos e comitês a outros candidatos e comitês, e que devem ser compensadas na totalização.

Evolução do financiamento



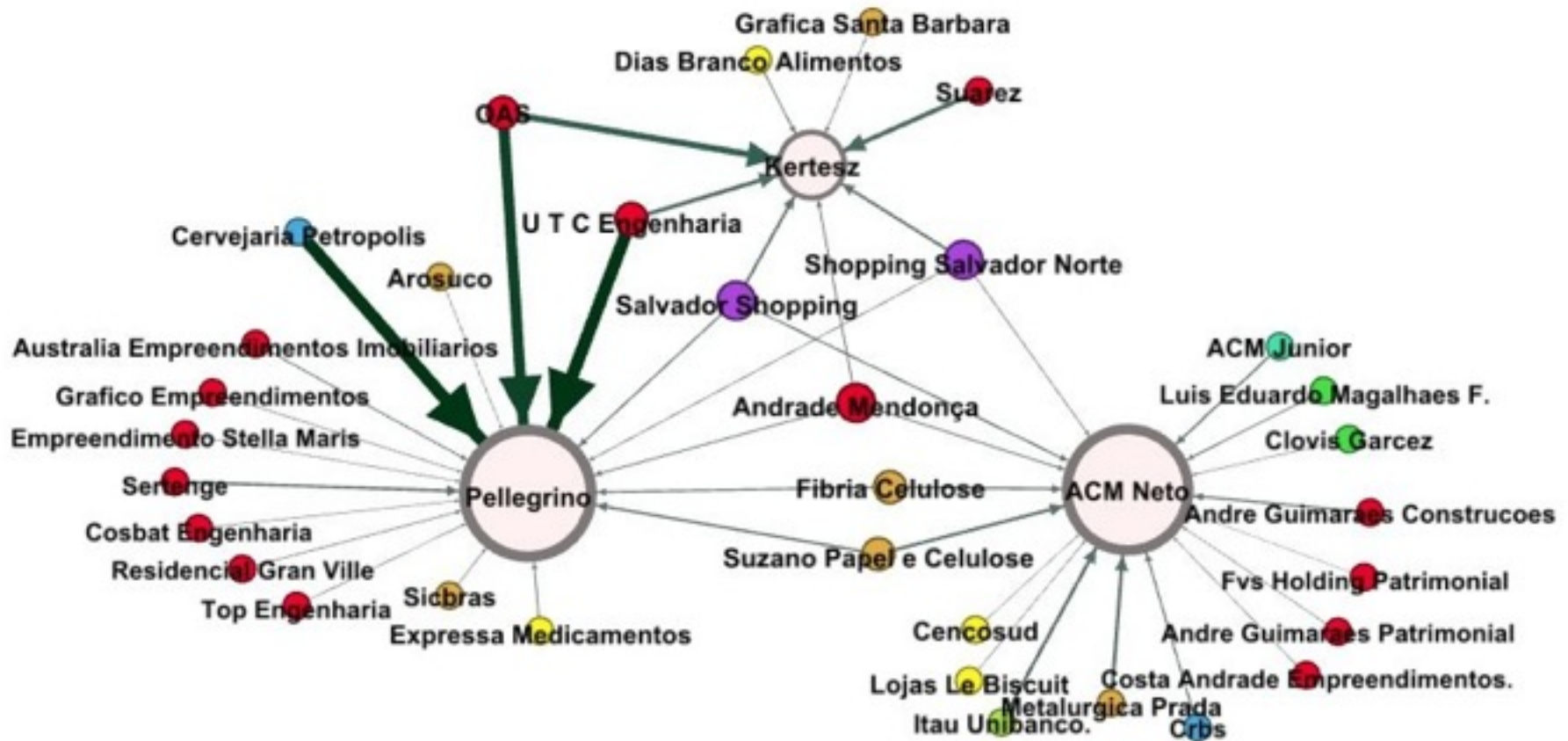
Evolução do custo do voto



↕ Candidatos beneficiados por doações (2012)

Nome	Cargo	Município	Partido	Votos	Receitas	Receitas de comitês	Custo do voto*	Resultado
Antonio Carlos Peixoto de Magalhães Neto	Prefeito	Salvador/BA	DEM	1.236.841	R\$ 21.954.791,70	R\$ 113.914,95	R\$ 17,84	Eleito
Nelson Vicente Portela Peliógrino	Prefeito	Salvador/BA	PT	1.137.084	R\$ 15.045.798,22	R\$ 1.555.877,32	R\$ 14,60	Não eleito
Mário de Mello Kertesz	Prefeito	Salvador/BA	PMDB	121.894	R\$ 3.342.175,97	R\$ 0,00	R\$ 27,42	Não eleito
Márcio Carlos Marinho	Prefeito	Salvador/BA	PRB	84.094	R\$ 1.328.462,97	R\$ 505.212,33	R\$ 21,81	Não eleito
Hamilton Moreira de Assis	Prefeito	Salvador/BA	PSOL	33.650	R\$ 49.947,00	R\$ 0,00	R\$ 1,48	Não eleito

planejamento em Salvador



rede de doadores candidatos, eleição municipal 2012 em Salvador

dados TSE, <http://www.asclaras.org.br>

Esperar a superação das desigualdades é excessivamente otimista, mas é plausível esperar que políticas públicas adequadas conduzam ao **aumento da diversidade socioespacial**, das condições de **circulação intrametropolitana e intrarurbana**, a ampliação do **acesso às oportunidades de trabalho e consumo** e ao **controle efetivo da deterioração do patrimônio histórico e ambiental**. Estas condições que podem significar uma melhor qualidade de vida para a população de Salvador poderiam reposicionar a metrópole no contexto regional e nacional e tornar o Núcleo Metropolitano num pólo que volte a atrair **serviços e atividades intensivas em conhecimento**, tendo como suporte a **qualificação dos bairros populares**, da Baía de Todos os Santos, do **patrimônio arquitetônico histórico** e com crescimento ancorado em **cultura, turismo, serviços e logística**.

Gilberto Corso Pereira
corso@ufba.br